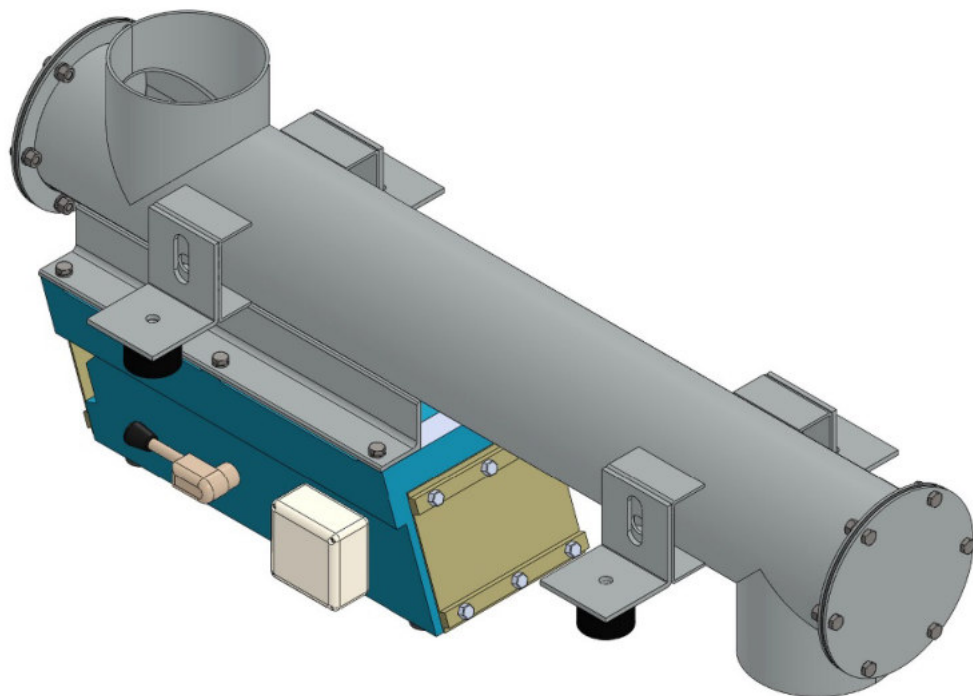


Основні технічні характеристики не стандартних одиниць обладнання (ревізія №3)

1. Вібровживильник AVITEQ® для магнезиту, електрокорунду (поз 6. згідно креслення 03.BVI.01-2020 –ТХ, арк.4)

Технічні характеристики

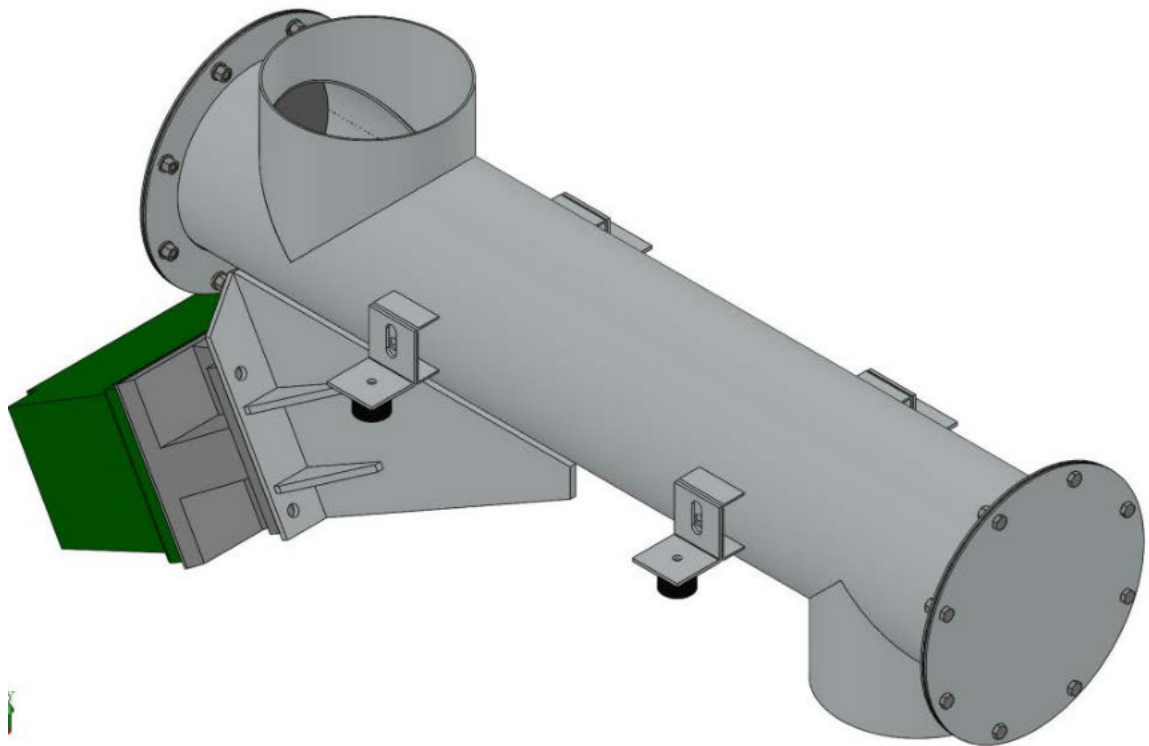
№ п/п	Найменування параметрів	Технічні дані
1	Сипучий матеріал	магнезит, електрокорунд
2	Продуктивність	0-2 т/год
3	Насипна вага	1,4-2,2 т/м <sup>3</sup>
4	Фракція	0 – 5 мм
5	Текучі властивості	вільна текучість, абразивний
6	Температура навколишнього середовища	-10 ÷ +50°С
7	Кут природного укосу	35°
8	Точність дозування	пр. ± 5%
<b>Конструкція живильника</b>		
9	Матеріал	нержавіюча сталь
10	Діаметр труби	140 мм
11	Довжина труби (вхід/вихід)	670 мм
12	Тип лотка	трубчатий
13	Кут нахилу труби	0°
14	Опорні елементи	резиновий амортизатор
15	Привід	1 шт., електромагнітний, 380В, 50 Гц, 2,2А
16	Пристрій регулювання	VIBTRONIC® контролер SC(E)-DN50-2



2. Вібровивильник AVITEQ® для молотого шамоту (поз 3. згідно креслення 03.BVI.01-2020 -ТХ, арк.4)

Технічні характеристики

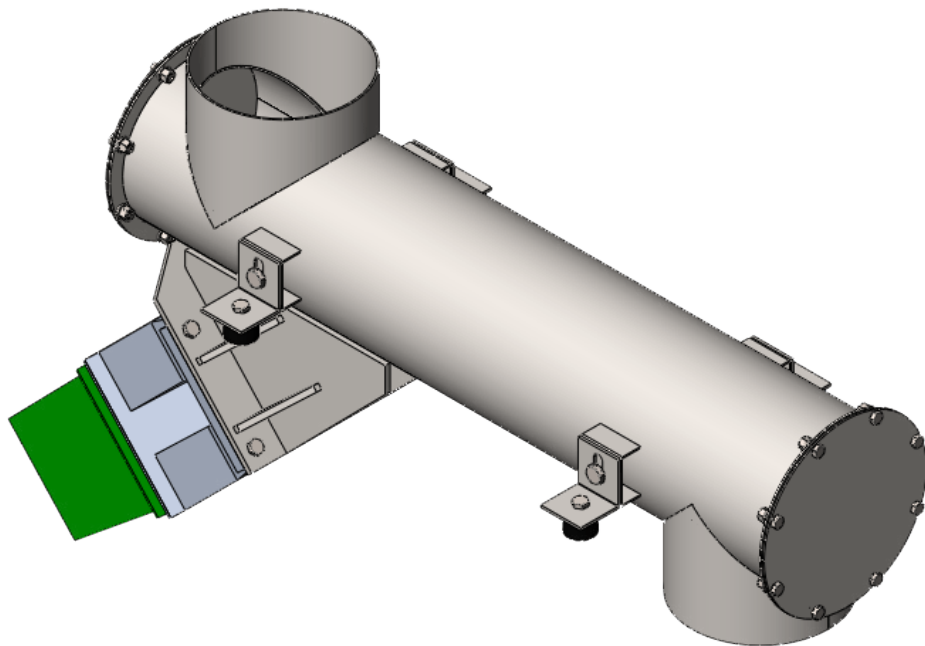
№ п/п	Найменування параметрів	Технічні дані
1	Сипучий матеріал	молотий шамот
2	Продуктивність	0-5 т/ГОД
3	Насипна вага	1,6 т/м <sup>3</sup>
4	Фракція	0 – 4 мм
5	Текучі властивості	вільна текучість, абразивний
6	Температура навколишнього середовища	-10 ÷ +50°С
7	Кут природного укоосу	35°
8	Точність дозування	пр. ± 5%
<b>Конструкція живильника</b>		
9	Матеріал	нержавіюча сталь
10	Діаметр труби	273 мм
11	Довжина труби (вхід/вихід)	740 мм
12	Тип лотка	трубчатий
13	Кут нахилу труби	0°
14	Опорні елементи	резиновий амортизатор
15	Привід	1 шт., електромагнітний, 380В, 50 Гц, 4,0А
16	Пристрій регулювання	VIBTRONIC® контролер SC(E)-DN50-2



3. Вібровивильник AVITEQ® для каоліну молотого шамоту (поз 4. згідно креслення 03.BVI.01-2020 -ТХ, арк.4)

Технічні характеристики

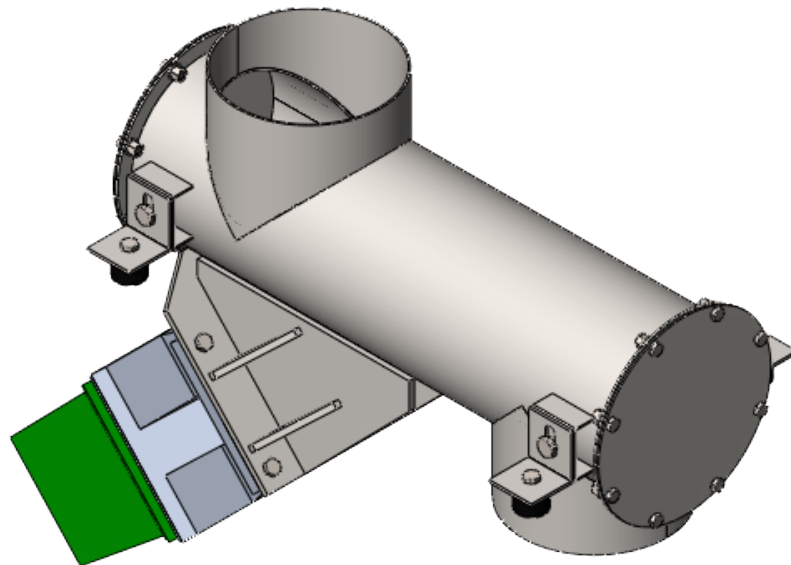
№ п/п	Найменування параметрів	Технічні дані
1	Сипучий матеріал	каолін, молотий шамот
2	Продуктивність	0-5 т/год
3	Насипна вага	0,6 - 1,6 т/м <sup>3</sup>
4	Фракція	0 – 4 мм
5	Текучі властивості	вільна текучість, абразивний
6	Температура навколишнього середовища	-10 ÷ +50°C
7	Кут природного укосу	35°
8	Точність дозування	пр. ± 5%
<b>Конструкція живильника</b>		
9	Матеріал	нержавіюча сталь
10	Діаметр труби	273 мм
11	Довжина труби (вхід/вихід)	940 мм
12	Тип лотка	трубчатий
13	Кут нахилу труби	0°
14	Опорні елементи	резиновий амортизатор
15	Привід	1 шт., електромагнітний, 380В, 50 Гц, 4,0А
16	Пристрій регулювання	VIBTRONIC® контролер SC(E)-DN50-2



4. Вібровивільник AVITEQ® для каоліну молотого шамоту (поз 5. згідно креслення 03.BVI.01-2020 -ТХ, арк.4)

Технічні характеристики

№ п/п	Найменування параметрів	Технічні дані
1	Сипучий матеріал	каолін, молотий шамот
2	Продуктивність	0-5 т/год
3	Насипна вага	0,6 - 1,6 т/м <sup>3</sup>
4	Фракція	0 – 4 мм
5	Текучі властивості	вільна текучість, абразивний
6	Температура навколишнього середовища	-10 ÷ +50°C
7	Кут природного укосу	35°
8	Точність дозування	пр. ± 5%
<b>Конструкція живильника</b>		
9	Матеріал	нержавіюча сталь
10	Діаметр труби	273 мм
11	Довжина труби (вхід/вихід)	540 мм
12	Тип лотка	трубчатий
13	Кут нахилу труби	0°
14	Опорні елементи	резиновий амортизатор
15	Привід	1 шт., електромагнітний, 380В, 50 Гц, 4,0А
16	Пристрій регулювання	VIBTRONIC® контролер SC(E)-DN50-2

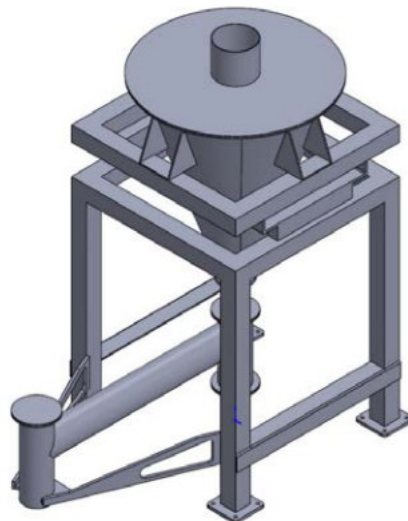


5. Дозатор диференціальний BULKTEQ WLW-L-70 для магнезиту, електрокорунду (поз 8. згідно креслення 03.BVI.01-2020 -ТХ, арк.4)

Склад: 1. Ваговий бункер 70 л.; 2. Дозуючий живильник AVITEQ®

**Технічні характеристики**

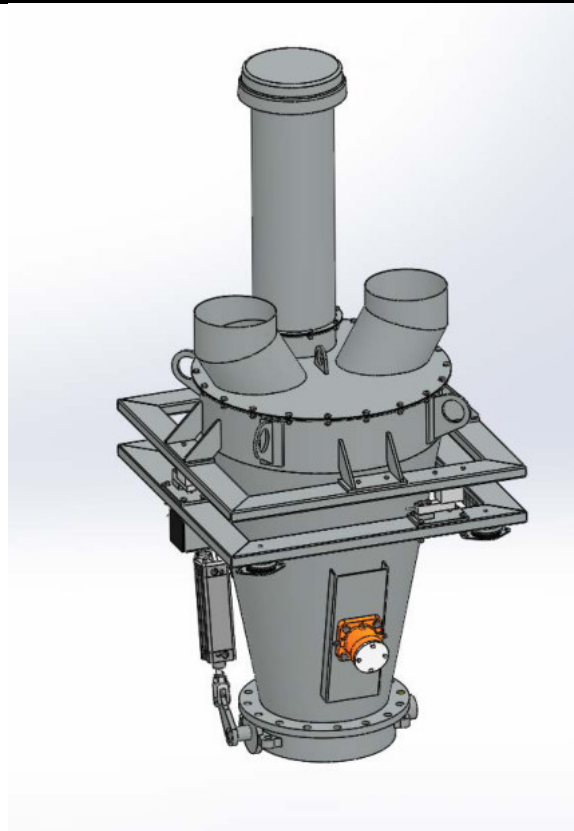
№ п/п	Найменування параметрів	Технічні дані
1	Продукт	магнезит, електрокорунд
2	Температура навколишнього середовища	-10 ÷ +50°C
3	Насипна вага	1,4 - 2,2 т/м <sup>3</sup>
4	Фракція	0 – 5 мм
5	Вологість	5%
6	Властивість матеріалу	вільна текучість, абразивний
7	Кут природного укосу	35°
8	<b>Дозатор:</b>	
8.1	Діапазон зважування	0-10 кг
8.2	Мінімальна продуктивність	30 кг/год
8.3	Максимальна продуктивність	280 кг/год
8.4	Довжина подачі (між осями загрузки вивантаження)	800 мм
8.5	Точність дозування в діапазоні продуктивності дозатора	± 1,0%
9	<b>Конструкція живильника:</b>	
9.1	Матеріал	нержавіюча сталь
9.2	Діаметр труби	100 мм
9.3	Довжина труби (вхід/вихід)	800 мм
9.4	Тип лотка	трубчатий
9.5	Кут нахилу труби	0°
10	Опорні елементи	резиновий амортизатор
11	Привід:	1 шт. електромагнітний 380 В, 50 Гц, 0,85 А
12	Пристрій регулювання	VIBTRONIC® контролер SC(E)-DN50-2
<b>Примітка: в складі з тензодатчиками, <u>без шафи управління</u> (під інтеграцію у зовнішню АСУ)</b>		



6. Дозатор BD-250 (ТОВ «Техенергоцентр») для каоліну та молотого шамоту (поз 7. згідно креслення 03.BVI.01-2020 -ТХ, арк.4)

Технічні характеристики

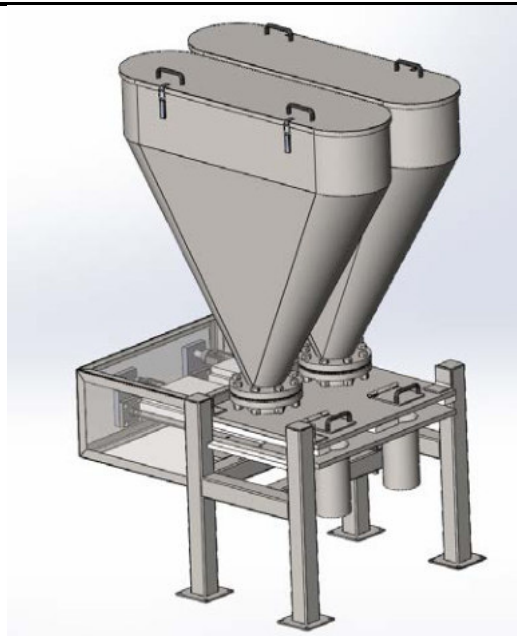
№ п/п	Найменування параметрів	Технічні дані
1	Продукт	каолін, молотий шамот
2	Температура навколишнього середовища	-10 ÷ +50°C
3	Насипна вага	0,6-1,6 т/м <sup>3</sup>
4	Фракція	0 –4 мм
5	Вологість	8%
6	Властивість матеріалу	вільна текучість, абразивний
7	Кут природного укосу	35°
8	<b>Дозатор:</b>	
8.1	Діапазон зважування	0-200 кг
8.2	Мінімальна продуктивність	2 т/год
8.3	Максимальна продуктивність	4 т/год
8.4	Точність дозування в діапазоні продуктивності дозатора	± 1,0%
9	<b>Конструкція дозатора:</b>	
9.1	Матеріал	нержавіюча сталь
9.2	Діаметр вивантажувальної горловини	400 мм
10	Опорні елементи	резиновий амортизатор
11	Привід	пневматичний
12	Пневмомолоток	присутній
13	Тиск повітря	6-7 bar
	<b>Примітка: в складі з тензодатчиками, без шафи управління (під інтеграцію у зовнішню АСУ)</b>	



7. Двокомпонентний об'ємний дозатор сипучих матеріалів VBD-2 (виробник Техенергоцентр) для соди кальцинованої, марки Б (легка) та лігносульфонату технічного (ЛСТ) (поз 9. згідно креслення 03.BVI.01-2020 -ТХ, арк.4)

### Технічні характеристики

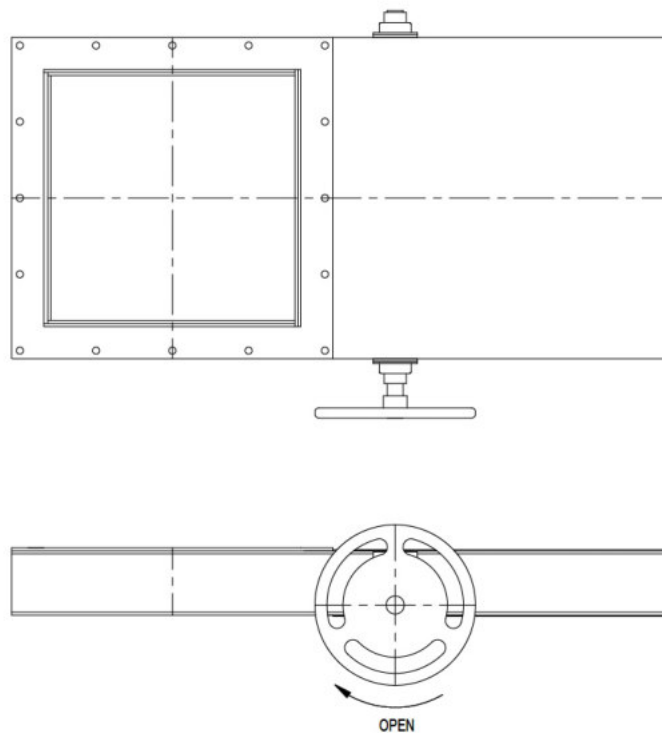
№ п/п	Найменування параметрів	Технічні дані
1	Продукт №1	Сода кальцинована, марка Б (легка)
2	Продукт №2	Лігносульфонат технічний (ЛСТ)
3	Температура навколишнього середовища	-10 ÷ +50°C
4	Насипна вага продукту №1	0,5-0,66 т/м <sup>3</sup>
5	Насипна вага продукту №2	1,23 т/м <sup>3</sup>
6	Фракція	Не нормується
7	Вологість	0-4%
8	Властивість матеріалу	вільна текучість, слабоабразивний
9	<b>Дозатор:</b>	
9.1	Діапазон зважування продукту №1	0,3кг
9.2	Діапазон зважування продукту №2	0,2 кг
9.3	Мінімальна продуктивність по продукту №1	3 кг/год
9.4	Максимальна продуктивність по продукту №1	6 кг/год
9.5	Мінімальна продуктивність по продукту №2	2 кг/год
9.6	Максимальна продуктивність по продукту №2	4 кг/год
9.7	Точність дозування в діапазоні продуктивності дозатора	± 3,0%
10	<b>Конструкція дозатора:</b>	
10.1	Матеріал бункеру	нержавіюча сталь
10.2	Діаметр вивантажувальної горловини	100 мм
11	Привід	пневматичний
13	Тиск повітря	6-7 bar



8. Шиберна засувка Vortex Aggregate Gate Valve (поз. 1 та поз.2. згідно креслення 03.BVI.01-2020 -ТХ, арк.4)

Технічні характеристики

№ п/п	Найменування параметрів	Технічні дані
1	Продукт	каолін, молотий шамот, магнезит, електрокорунд
2	Температура навколишнього середовища	-10 ÷ +50°C
3	Насипна вага	0,6-2,2 т/м <sup>3</sup>
4	Фракція	0 –5 мм
5	Вологість	8%
6	Властивість матеріалу	вільна текучість, абразивний
7	Кут природного укосу	35°
8	Типорозмір: АНWL200 - магнезит, електрокорунд АНWL400 - каолін, молотий шамот	200x200 400x400
9	<b>Конструкція:</b>	
9.1	Матеріал корпусу	вуглецева сталь
9.2	Матеріал шибера	вуглецева сталь
9.3	Матеріал контакту з продуктом	вуглецева сталь, полімер, гума
9.4	Матеріал направляючих	нейлон
9.5.	Матеріал опорних роликів	загартована сталь
9.6.	Вузли змащування	зовнішні
10	Привід	ручний з маховиком

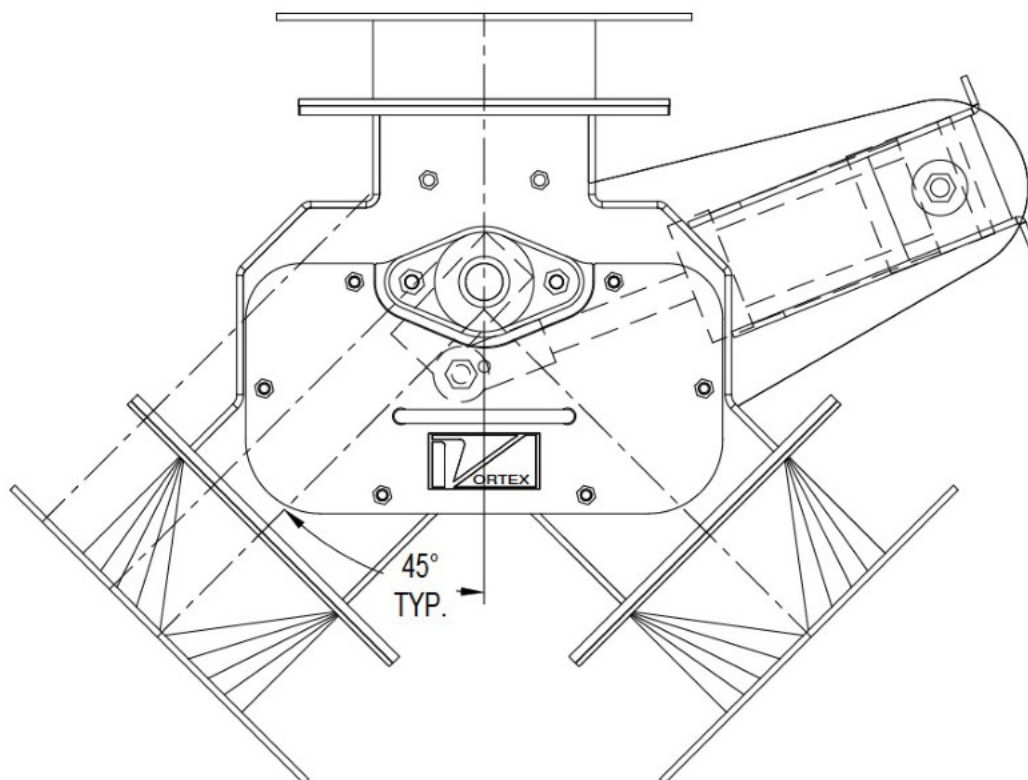




9. Перемикач потоку Vortex Aggregate (поз. 12, поз.13 та поз.14. згідно креслення 03.BVI.01-2020 -ТХ, арк.4)

Технічні характеристики

№ п/п	Найменування параметрів	Технічні дані
1	Продукт	магнезит, електрокорунд
2	Температура навколишнього середовища	-10 ÷ +50°C
3	Насипна вага	1,4-2,2 т/м <sup>3</sup>
4	Фракція	0 –5 мм
5	Вологість	5%
6	Властивість матеріалу	вільна текучість, абразивний
7	Кут природного укосу	35°
8	Типорозмір: BD150-2CS-45 BD250-2CS-45 ZHL400-2CS-45	150x150x150 250x250x250 400x400x400
9	<b>Конструкція:</b>	
9.1	Матеріал корпусу	вуглецева сталь
9.2	Матеріал контакту з продуктом	вуглецева сталь, полімер, гума
9.3.	Вузли змащування	зовнішні
10	Привід	пневматичний
11	Тиск повітря	6-7 bar



10. Телескопічний завантажувач для відкритого автотранспорту ZH (виробник WAM) (поз. 15. згідно креслення 03.BVI.01-2020 -ТХ, арк.4)

Технічні характеристики

№ п/п	Найменування параметрів	Технічні дані
1	Продукт	шамот
2	Температура навколишнього середовища	-10 ÷ +50°C
3	Насипна вага	1,6 т/м <sup>3</sup>
4	Фракція	0 –4 мм
5	Вологість	3%
6	Властивість матеріалу	вільна текучість, абразивний
7	Кут природного укосу	35°
8	Типорозмір: ZN ME	
9	<b>Конструкція:</b>	
9.1	Прохідний діаметр	300 мм
9.2	Довжина в розтягнутому стані (А)	2500мм
9.3.	Довжина в стиснутому стані (В)	500 мм
10	Привід	Ручна лебідка
11	Одинарна гофра	Neoprene Nupalon

