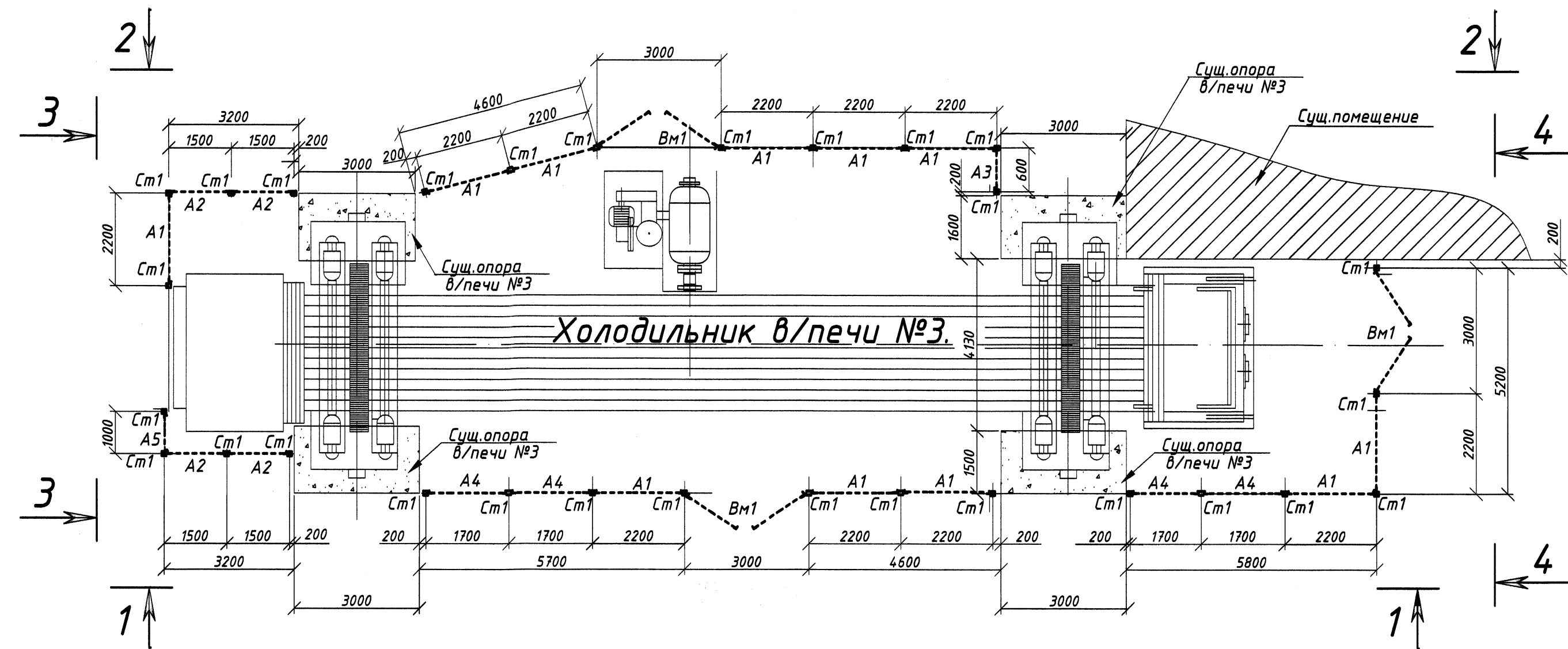
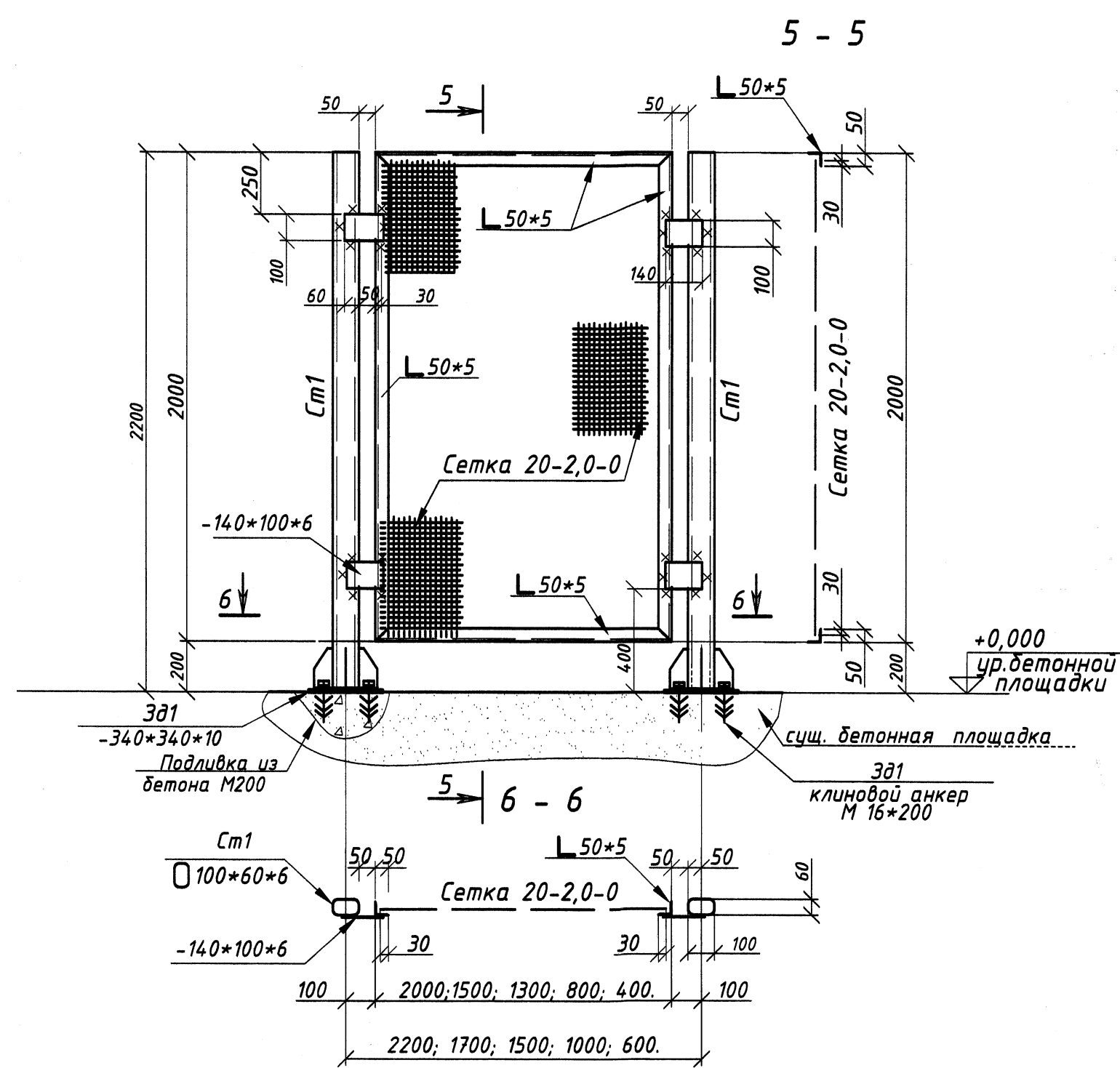


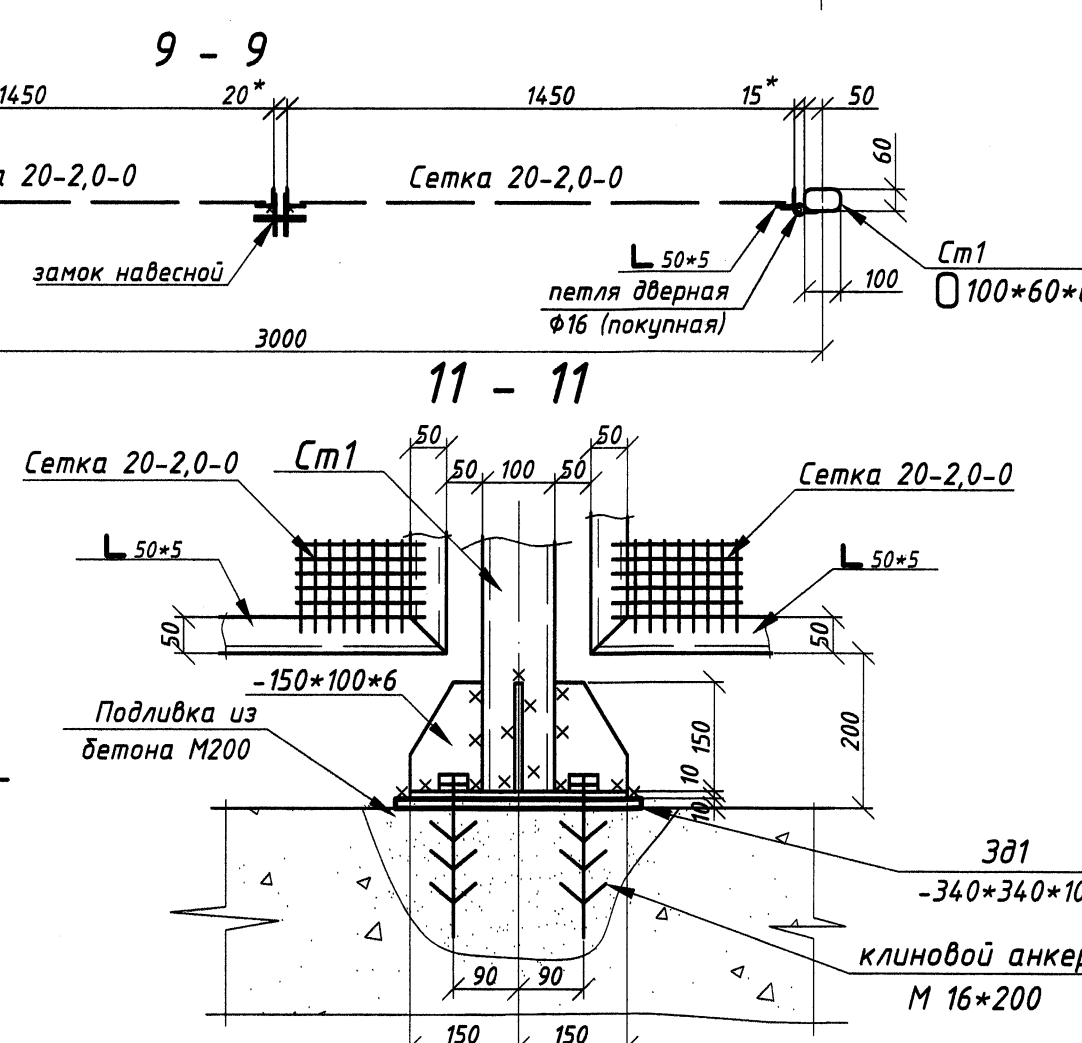
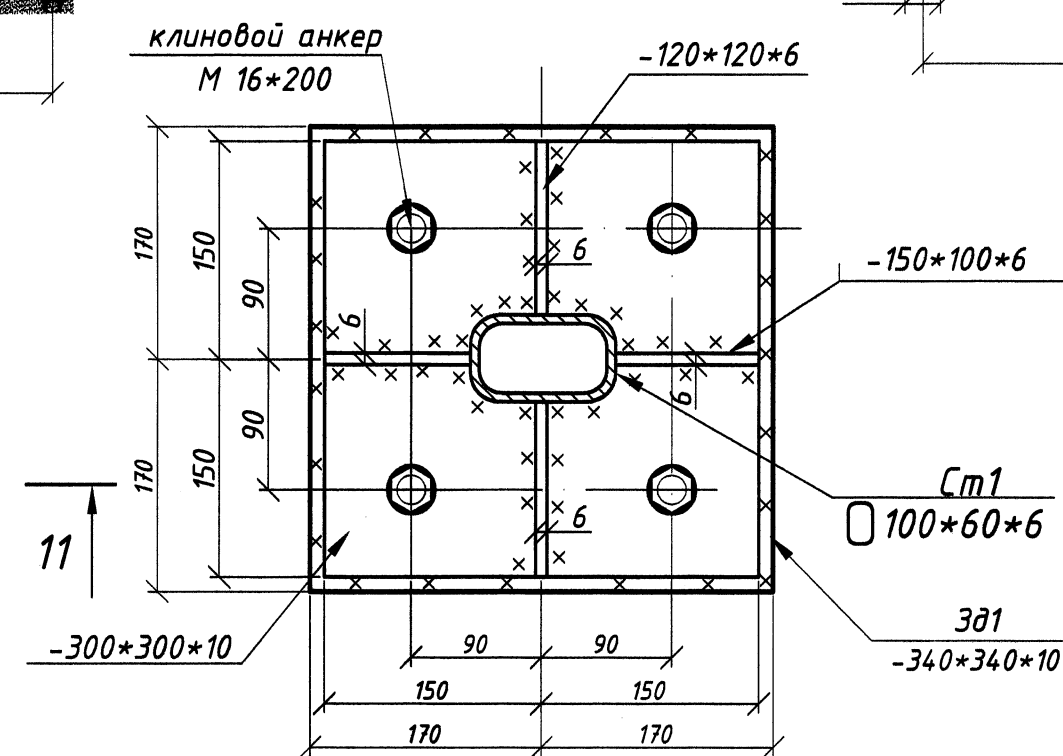
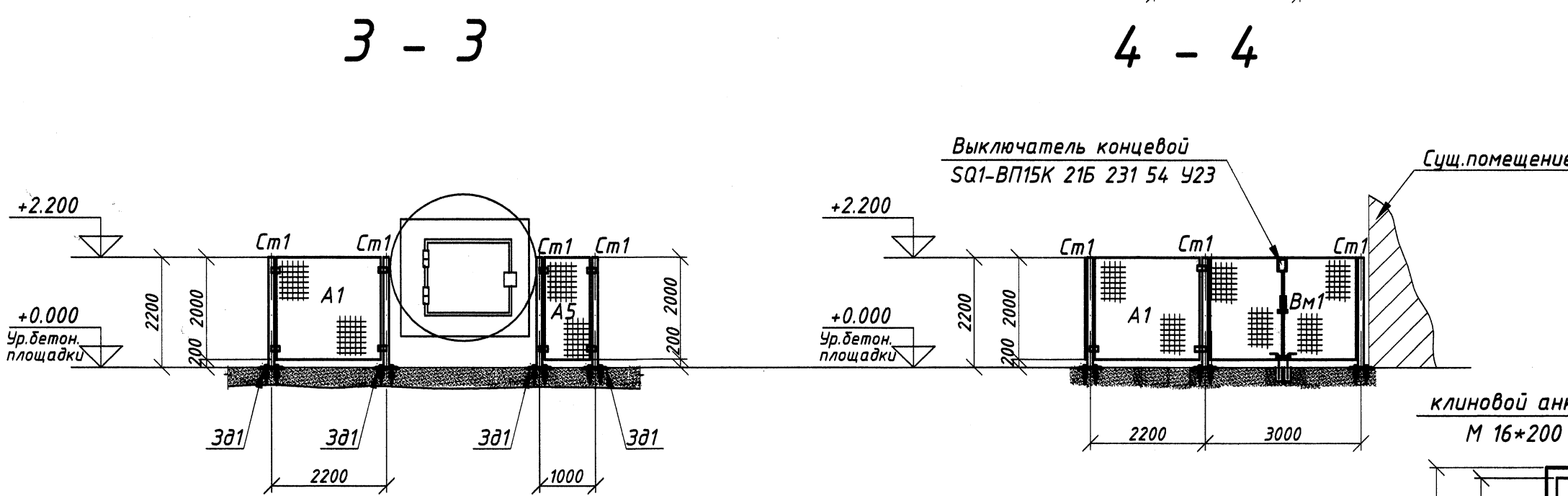
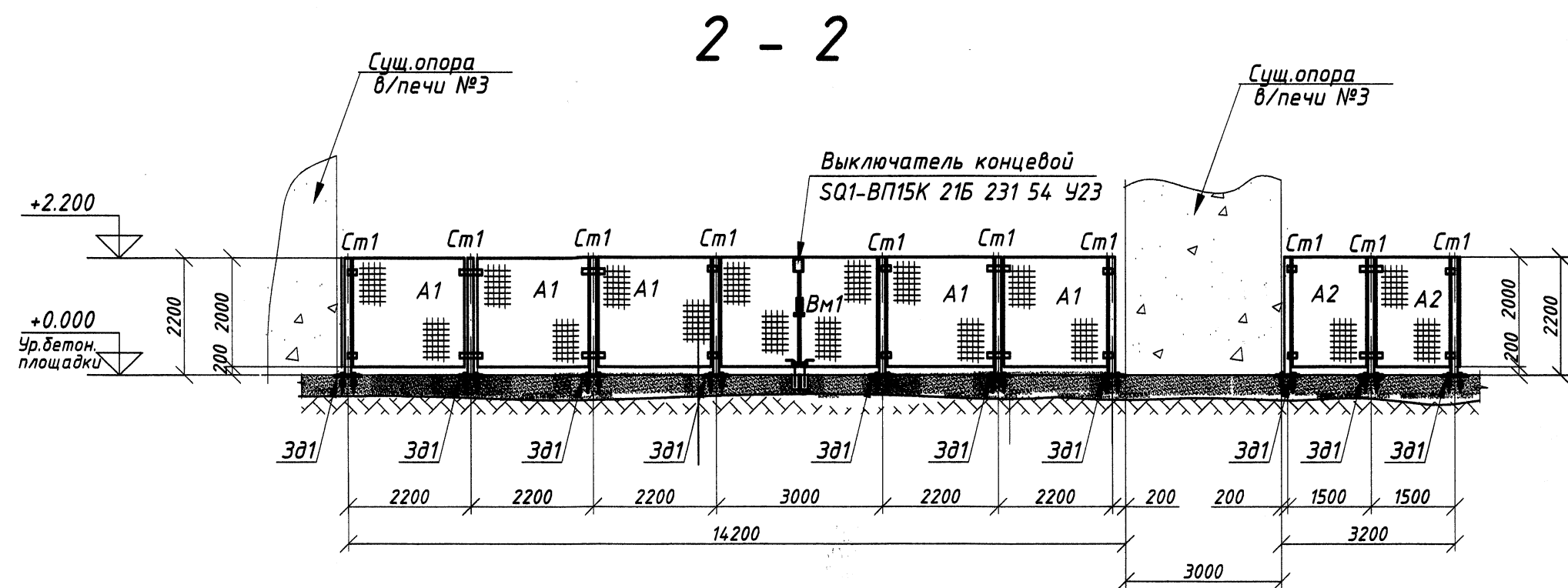
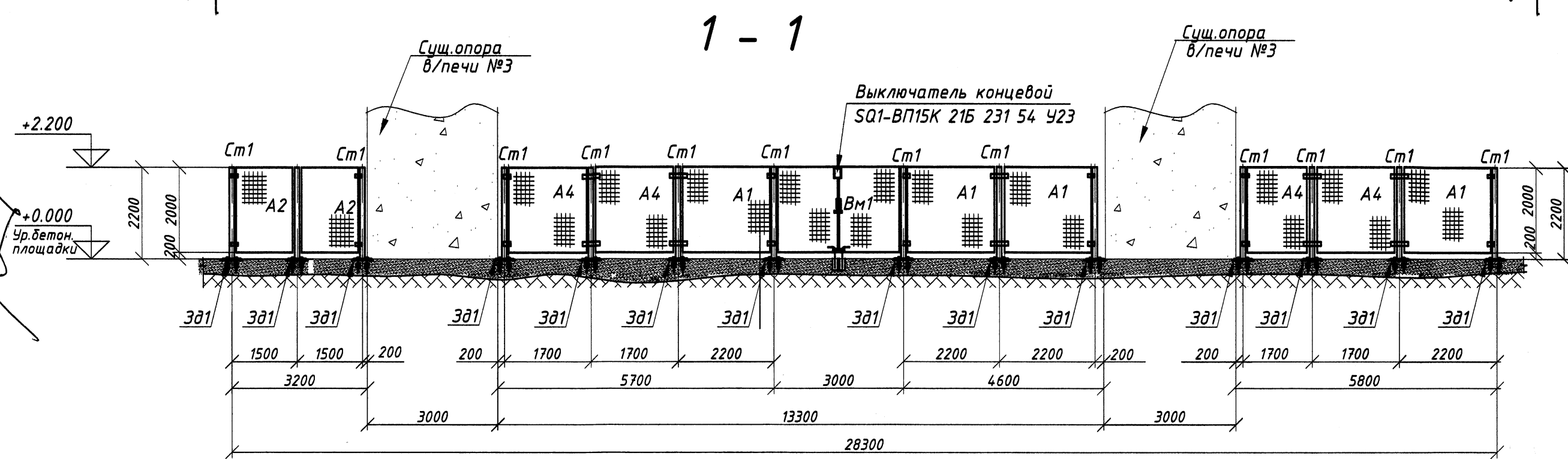
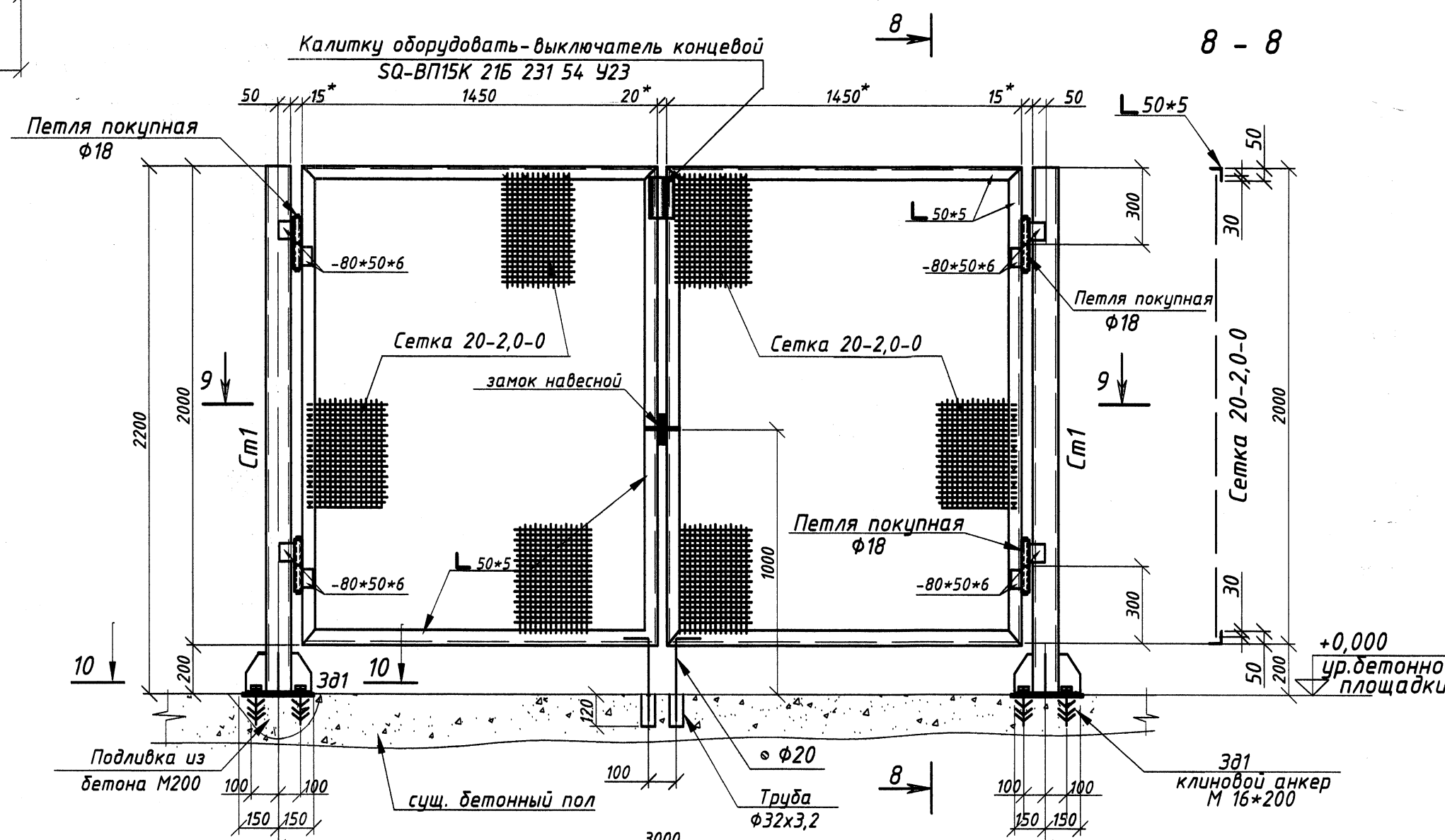
План ограждения холодильника в/печи №3.



Элемент А1; А2; А3; А4; А5.



Элемент ВМ 1.



Ведомость стальных элементов

Марка	Наименование	Сечение		Кол.	Марка металла	Примеч.
		эскиз	Поз. состав			
Cт-1	стойка		1 100*60*6	29	Вст3 кп2	
			2 -300*300*10			
A-1	Карта ограждения		3 L 50*5	11	Вст3 кп2	карта 2000*2000(h)
			4 Сетка 20*2,0			
			5 -140*100*6			
			6 L 50*5			
			7 Сетка 20*2,0			
A-2	--- //---		8 -140*100*6	4	Вст3 кп2	карта 1300*2000(h)
			9 L 50*5			
			10 Сетка 20*2,0			
A-3	--- //---		11 -140*100*6	1	Вст3 кп2	карта 400*2000(h)
			12 L 50*5			
			13 Сетка 20*2,0			
A-4	--- //---		14 -140*100*6	4	Вст3 кп2	карта 1500*2000(h)
			15 L 50*5			
			16 Сетка 20*2,0			
A-5	--- //---		17 -140*100*6	1	Вст3 кп2	карта 1000*2000(h)
			18 L 50*5			
			19 Сетка 20*2,0			
ВМ1	ворота распашные		20 -80*50*6	3	Вст3 кп2	
			21 Петля Ф18			
			22 -8*6			
Зд1	закладная деталь		23 Труба Ф32х3,2	29	Вст3 кп2	
			24 -340*340*10			
			25 клиновидный анкер М 16*200			

Выборка стали по элементам конструкций

Профиль	ГОСТ	Марка стали	Вес, в кг	Примеч.
100*60*6	30345-2003	В Ст3 кп2	843	
L 50x5	8509-72	В Ст3 кп2	735	
Сетка 20*2,0*0	5336-67	В Ст3 кп2	225	Собщ.=42 м²
Ф18	2590-71	В Ст3 кп2	10	
Труба Ф32х3,2	3262-74	В Ст3 кп2	3	
-8*10	19904-74	В Ст3 кп2	468	
-8*6		В Ст3 кп2	65	
Итого:			2349	
1% на массу наплавленного металла:			23	
Итого с учетом коэф-та 1,03 на отходы:			2419	
Всего:			2442	
Клиновидный анкер М16х200			116 шт	
Замок навесной			3 шт	
Петля покупная Ф18			12 шт	
Выключатель концевой SQ1-ВП15К 21Б 231 54 423			3 шт	комплект
Бетон М200			0,3 м³	

- Данный чертеж разработан на основании технического задания АЦ ПШИ вх. № 16-156 от 05.10.2017 года.
- Настоящим чертежом предусматривается устройство ограждения рабочей зоны холодильника вращающейся печи №3.
- Ограждение выполнить из не съёмных щитов которые соединены со стойками ограждения пластинами 8мм на сварке (см. настоящий чертеж). По периметру ограждения выполнить распашные ворота ВМ1 оборудованные навесным замком и концевым выключателем.
- Концевые выключатели отключают привод холодильника вращающейся печи №3 при открывании ворот ВМ1.
- Все работы по устройству ограждения выполнять по наряду-допуску и в соответствии с ПОР, в котором необходимо предусмотреть мероприятия обеспечивающие безопасные условия производства работ.
- Стойки ограждения Cт1 установить на суш. бетонное основание площадки. Опорные пластины стоек крепить к площадке клиновыми анкерами М16*200. При необходимости выполнить подливку бетоном М200 под стойки ограждения.
- Конструкция секции ограждения сварная. Высота сварных швов принимать по наименьшей толщине свариваемых элементов согласно ДБН В.2.6.-163:2010
- Металлоконструкции запроектированы в соответствии с требованиями ДБН А.3.2.-2009.
- Размеры и отметки уточнить по месту.
- Все м/к после монтажа окрасить атмосферостойкими красками за 2 раза по слою грунта согласно СТП 00191885-063:2015.
- Электроподключение выполнить по месту согласно электросхемы в паспорте на холодильник вращающейся печи №3.

КОНТРОЛЬНЫЙ		АЦ ПШО Вращающаяся печь №3	
		1/35.00.01 КМ 1	
Изм/Лист	№ документа	Подпись	Дата
Разраб	Кохановская	12.18	08.18
Нач. ПК	Кохановская	12.18	08.18
Соглас	Маливко	12.18	08.18
Ограждение холодильника вращающейся печи №3.		Лист	Листов
План на отм. +0,000.		ПКО ЧАО "Запорожнегупор"	
Разрезы 1-1 ÷ 11-11.			

В.В. Мосейко
 Главный механик
 А.С. Борисов
 Начальник АЦ
 А.В. Ткач
 Начальник ООТ/ПБ
 С.А. Святовец
 И.о. директора по инжинирингу
 Утверждаю: