

УТВЕРЖДАЮ:

Директор по инжинирингу
ЧАО «ЗАПОРОЖОГНЕУПОР»

С. М. Емельянов



«06» 03 2019 г.

ЗАДАНИЕ НА ПРОЕКТИРОВАНИЕ

Административное здание инжиниринга ОКСиИ и СГМ.

№П/П	Перечень основных данных и требований	Содержание основных данных и требований
1	Наименование и местонахождение объекта	ЧАО «Запорожогнеупор», Запорожская обл., г. Запорожье, ул. Северное шоссе/ул. Тепличная, д.22 «Б»/1
2	Основание для проектирования	Устройство служебных помещений согласно правил охраны труда, санитарии, пожарной безопасности.
3	Вид строительства	Инвестиционное строительство
4	Данные о заказчике	ЧАО «Запорожогнеупор»
5	Стадийность проектирования с определением утверждаемой части	Одна стадия – рабочий проект
6	Инженерные изыскания	Выполняются Исполнителем в объеме, необходимом для проектирования.
7	Данные об особых условиях строительства (сейсмичность, просадочные грунты, подрабатываемые и подтопляемые территории и т.д.)	Не имеется
8	Основные архитектурно-планировочные требования и характеристики запроектированного объекта	Габаритные размеры 24x16 м. Этажность: 2 Высота потолка: 2.7 м; Общая площадь здания 768 м ² . Стены наборные. <i>Количество рабочих мест не менее 40.</i>

№П/П	Перечень основных данных и требований	Содержание основных данных и требований
		<p>Наружная отделка:</p> <ul style="list-style-type: none"> - профильный лист ПС-10/15 0.45мм с полимерным покрытием RAL_____/оцинкованный, направление волны вертикально; <p>Внешние стены:</p> <ul style="list-style-type: none"> - пароизоляция; - <u>Утепление:</u> базальтовая вата 150 мм; -OSB 15мм - влагостойкий гипсокартонный лист 12 мм;(шпаклевка, покраска) <p>Кровля: плоская:</p> <ul style="list-style-type: none"> -пароизоляция; - OSB 15мм; - водосточная система, цвет –белый. <p>Обрамление:</p> <ul style="list-style-type: none"> - гладкий металлический лист 0.45мм. с полимерным покрытием (цвет – серый, красный); <p>Потолок:</p> <ul style="list-style-type: none"> - <u>Утепление:</u> базальтовая вата 150 мм; -OSB 10 мм - подвесной потолок армстронг <p>Пол:</p> <ul style="list-style-type: none"> - <u>Утепление:</u> базальтовая вата 150 мм; -OSB 22мм - покрыт линолеумом полукоммерческий, цвет – паркетная доска; - по периметру пластиковый плинтус (цвет – бук); <p>Окна:</p> <ul style="list-style-type: none"> - металлопластиковые, двухкамерный стеклопакет, цвет – белый; - окно 1300 x 1400 мм. (поворотно откидная- 700 мм.)- 28 шт.

№П/П	Перечень основных данных и требований	Содержание основных данных и требований
		<p>- все окна укомплектованы москитными сетками, и вертикальными жалюзями.</p> <p>Двери:</p> <p>- дверь металлическая 1200 x 2100 мм (двойная, утепленная, врезной замок, 20 ключей, ПВХ панель 100/250мм.) 1 шт.;</p> <p>- дверь межкомнатная МДФ 900x2100мм (ручка, замок врезной, наличники) - 52 шт.;</p> <p>Электропроводка:</p> <p>наружная в ПВХ кабель-канале;</p> <p>- кабель на розеточную группу – медный провод с двойной изоляцией ВВГнг 3x2.5 мм²;</p> <p>- кабель на освещение – медный провод с двойной изоляцией ВВГнг 3x4 мм²;</p> <p>- силовая двойная розетка с заземлением – 2 шт. на каждое рабочее место;</p> <p>- точка подключения компьютерной сети –на каждое рабочее место;</p> <p>-точка подключения МФУ –на каждый кабинет.</p> <p>- двухклавишный выключатель -38 шт.;</p> <p>- врезные, накладные.</p> <p>- вводная розетка; (указать на плане месторасположение)</p> <p>- электрический щит с автоматами на каждое помещение</p> <p>- места расположения точек электропроводки согласовывается с заказчиком.</p> <p>Согласно санитарным нормам.</p> <p>Освещение:</p> <p>- накладной люминесцентны светильник 2x36 Вт – шт. согласно санитарных норм и правил</p> <p>- места расположения точек электропроводки согласовывается с заказчиком.</p>

№П/П	Перечень основных данных и требований	Содержание основных данных и требований
		<p>Дополнительная комплектация:</p> <ul style="list-style-type: none"> - Внутри помещения металлическая лестница, настил ступеней плитка керамическая. - разводка сантехники (трубы пластиковые) - душевая кабина с глубоким поддоном- 6 шт.; - унитаз керамический -8 шт.; - умывальник керамический «тюльпан»- 6 шт.; - бойлер 80 л – 6 шт. Месторасположение помещения сан-узлов - электроконвектор– шт. Согласно площади и санитарных норм на каждое помещение. Месторасположение по согласованию с заказчиком; - кондиционер сплит-система «Midea» №7/9/12/18/24 - 26 шт. Месторасположение указать на схеме; Согласно квадратуре помещения. -мебель согласно приложению №1; -кресло на каждое рабочее место; <p>Устройство пожарной и охранной сигнализации.</p> <ul style="list-style-type: none"> - согласно норм и правил. - компьютерная сеть во все кабинеты - телефонная сеть во все кабинеты
9	Очередность строительства, необходимость выделения пусковых комплектов	Строительство выполняется в одну очередь
10	Определение класса (последствий) ответственности, категории сложности и установленного срока эксплуатации	30 лет

№П/П	Перечень основных данных и требований	Содержание основных данных и требований
11	Требования к инженерной защите территорий и объектов	При проектировании учесть требования действующего в Украине законодательства в сфере пожарной безопасности и экологии.
12	Требования к энергосбережению и энергоэффективности	Согласно санитарных норм и правил. Температура в помещении в зимнее и летнее время должна соответствовать всем нормам и правилам, без учета дополнительного подогрева или охлаждения в помещении.
13	Требования к режиму безопасности и охраны труда	При проектировании учесть требования действующего в Украине законодательства в сфере охраны труда.
14	Требования к системам противопожарной защиты объекта	При проектировании учесть требования действующего в Украине законодательства в сфере пожарной безопасности.
15	Требования к разработке специальных мероприятий	Учесть требования выполнения работ, согласно нормативной документации по охране труда.
16	Требования к разработке проектной документации	Приложение №1.

Согласовано:

Главный механик

В.В. Мосейко

Начальник ОКСиИ

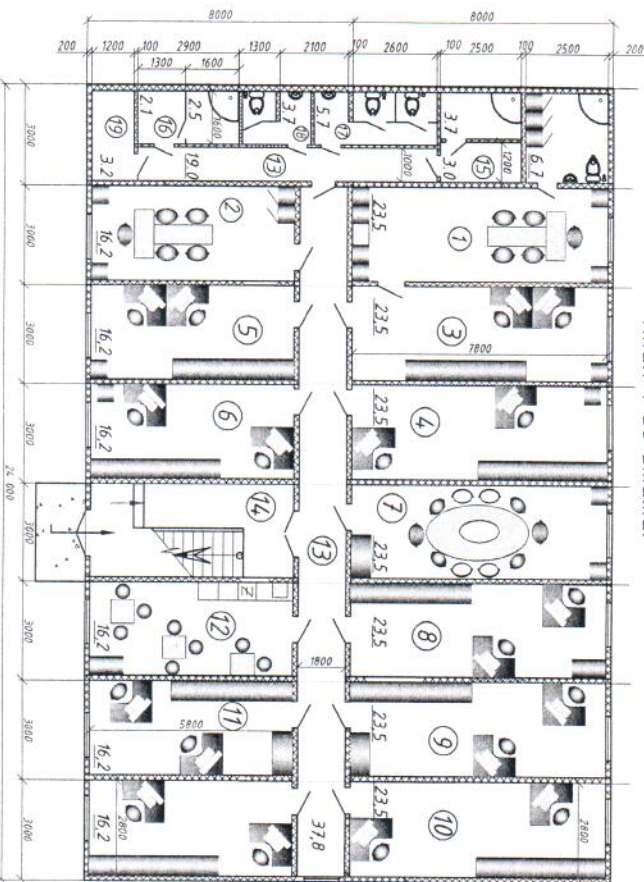
С.А. Святовец

Утверждаю:
 Директор по инжинирингу С.М.Емельянов

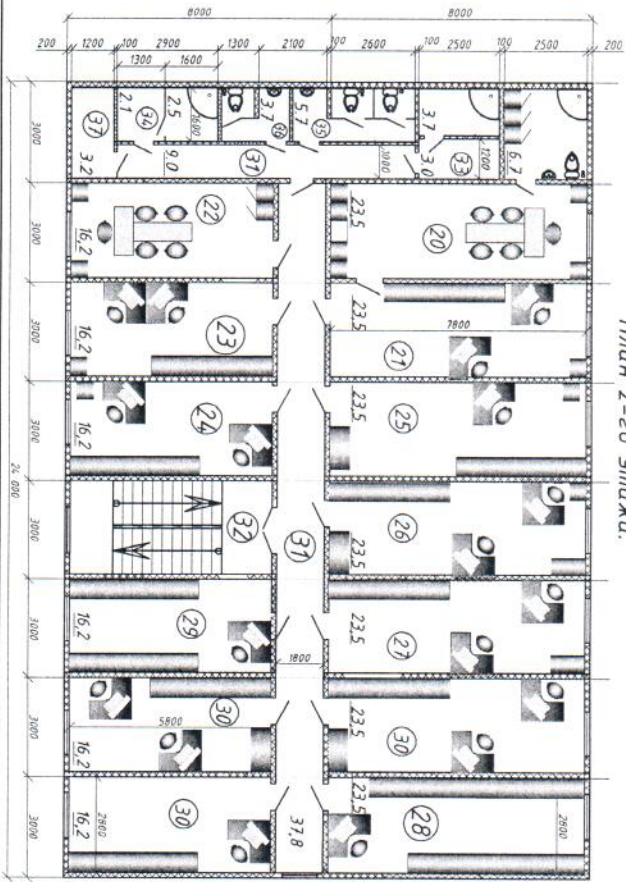
Согласовано:

Главный механик: В.В.Мосейко
 Начальник ОКСИИ, С.А.Святовец

Планировка помещений ОКСИИ и СГМ.
 План 1-го этажа.



План 2-го этажа.



№	Наименование	С, м ²
1	Главный механик (1 чел.)	30,2
2	Зем. главного механика (1 чел.)	16,2
3	Экономисты СГМ (2 чел.)	23,5
4	Сметчики СГМ (2 чел.)	23,5
5	Сопроводить здания и сооруженной (2 чел.)	16,2
6	Надземчик (2 чел.)	16,2
7	Зал для совещаний:	23,7
8	Экономисты СГМ (2 чел.)	16,2
9	Надземчик (2 чел.)	23,5
10	Договорной отдел (2 чел.)	23,5
11	Отдел диагностики (4 чел.)	32,4
12	Комната приема пищи	16,2
13	Коридор	46,9
14	Лестничная клетка	16,2
15	Мужская душевая	6,7
16	Женская душевая	4,6
17	Мужской санузел	5,7
18	Женский санузел	3,7
19	Подсобное помещение	3,2
20	Начальник ОКСИИ (1 чел.)	30,2
21	Экономисты ОКСИИ (2 чел.)	23,5
22	Ведущий инженер ОКСИИ (1 чел.)	23,5
23	Инженер ОКСИИ (2 чел.)	16,2
24	Инженер ОКСИИ (2 чел.)	16,2
25	Руководитель проектов (1 чел.)	23,5
26	Экономисты ОКСИИ (2 чел.)	23,5
27	Сметчики ОКСИИ (2 чел.)	23,5
28	Архив документации	23,5
29	Помещение хранения инвентаря и оборудования	16,2
30	Работники инжиниринга	55,9
31	Коридор	46,9
32	Лестничная клетка	16,2
33	Мужская душевая	6,7
34	Женская душевая	4,6
35	Мужской санузел	5,7
36	Женский санузел	3,7
37	Подсобное помещение	3,2

1. Настоящий чертёж разработан на основании технического задания №1 СГМ.
2. Чертежом предусмотрено предоставление планировки необходимого административного здания дирекции по инжинирингу.
3. Подсобное здание расположено из 16-ти номеров (3*5м) первый этаж и 16-ти номеров второго этаж. Возможна перепланировка здания по согласованию с заказчиком.
4. Площадь 1-го этажа - 384 м² и 2-го этажа - 384 м².
 Общая площадь - 768 м².

Здание инжиниринга
 ОКСИИ и СГМ
 1500 - 101 - 05

Планировка помещений
 ОКСИИ и СГМ

Лист 1 из 2
 Место: Якутский
 Лист: 1 из 2
 ЧАО "Элпрожэнепрор"