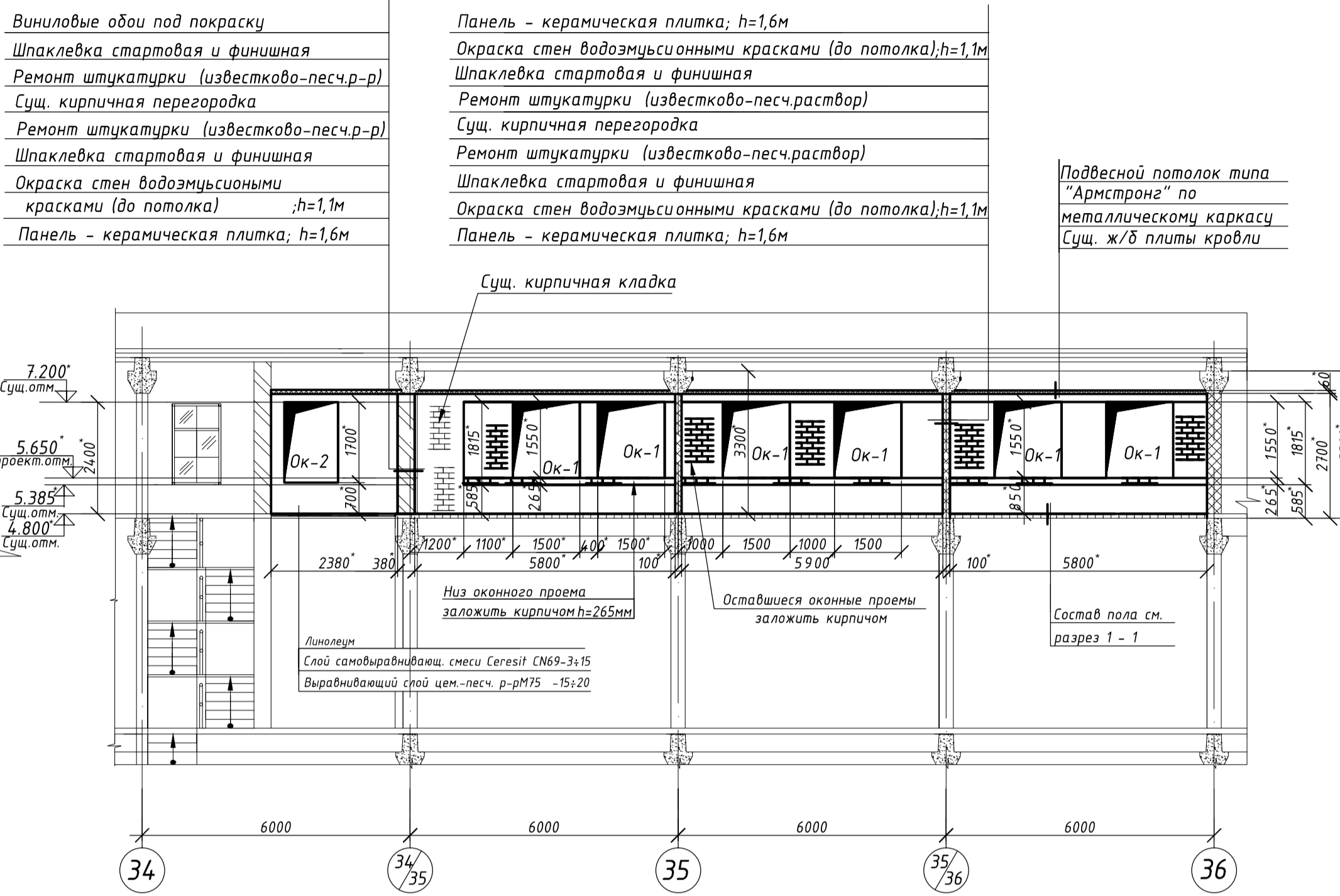
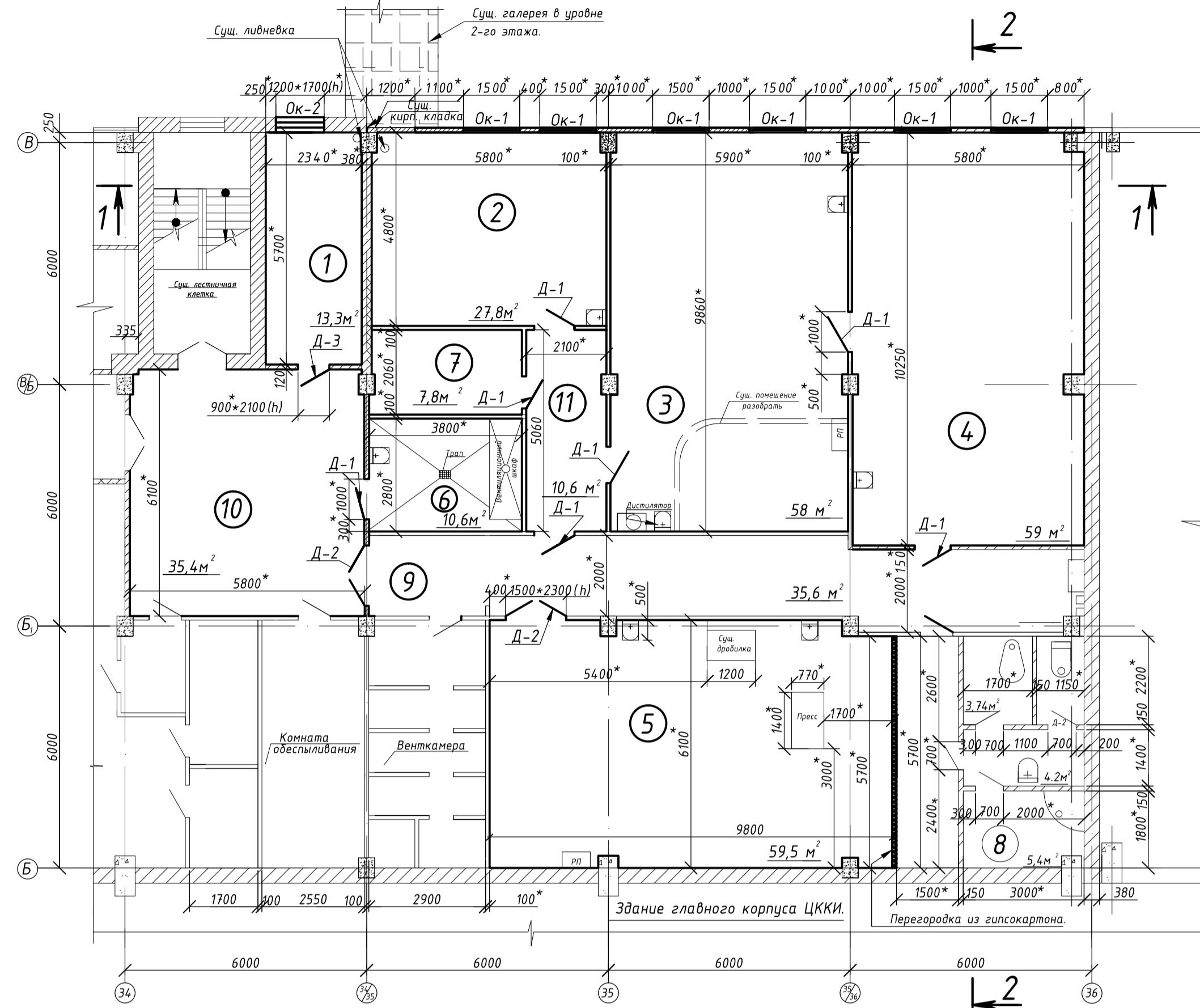


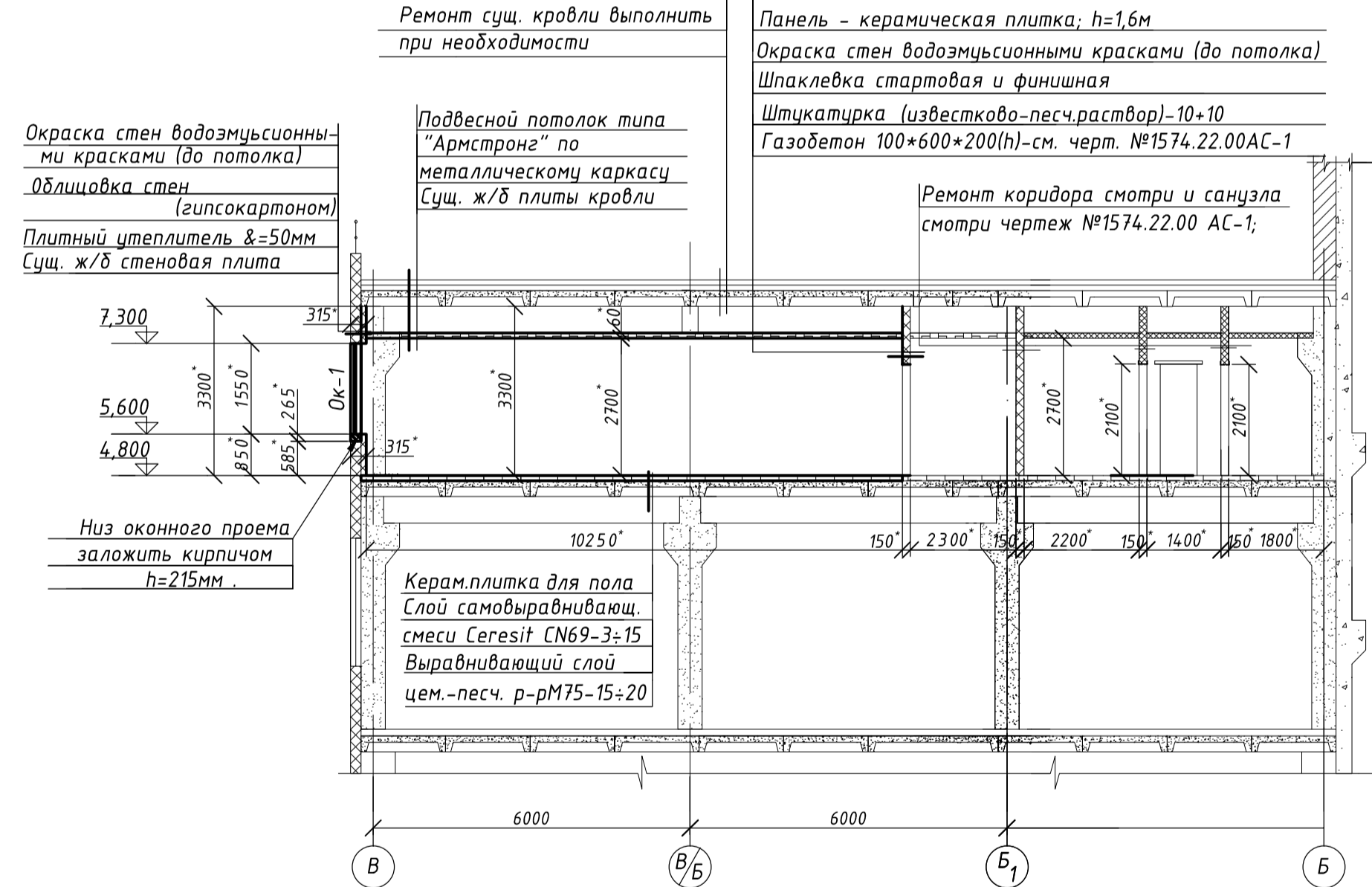
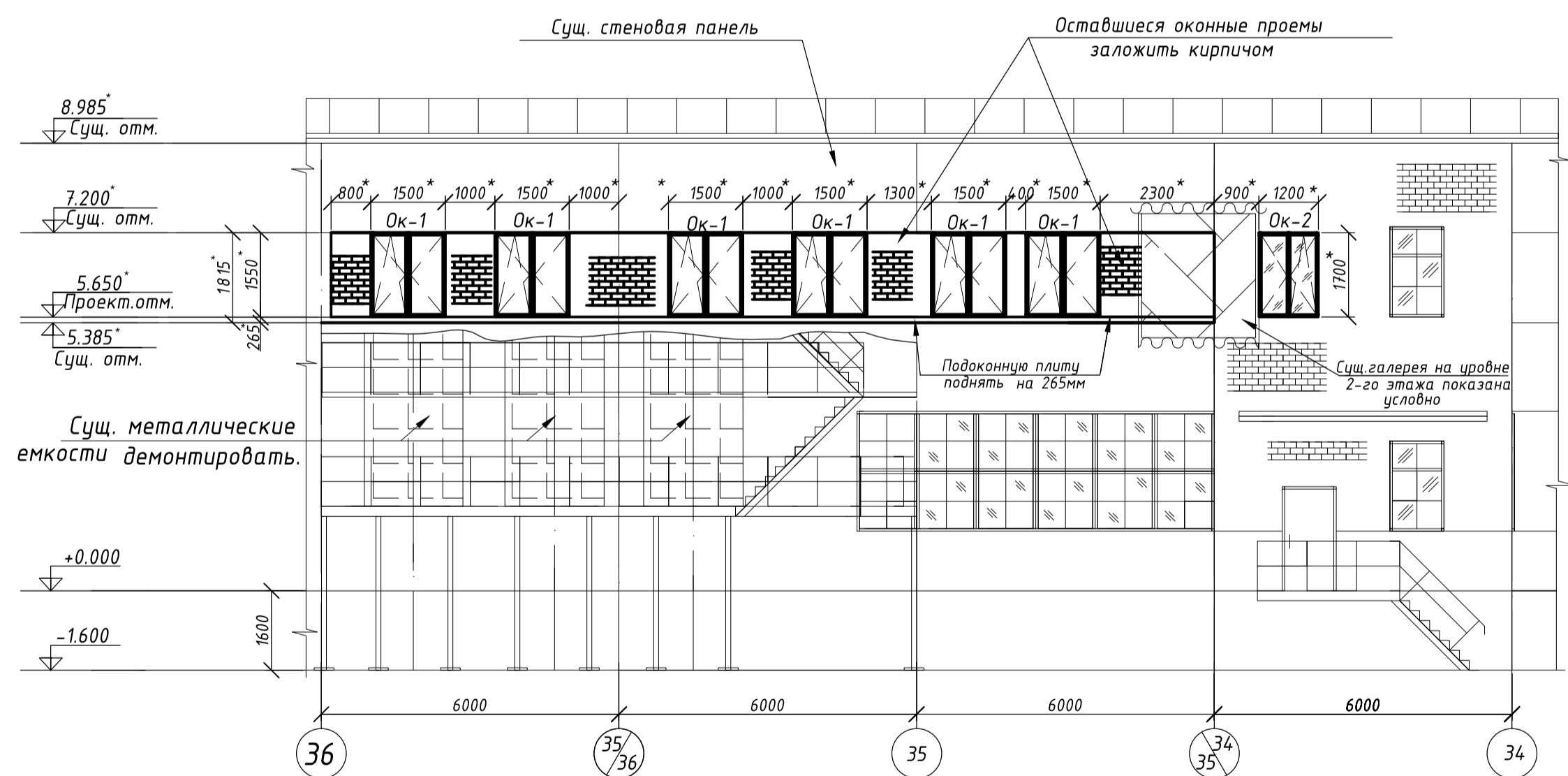
План лаборатории ПОБиМ с расстановкой оборудования.

1 - 1



2 - 2

Фасад в осях 36-34 по ряду В.



Экспликация помещений.		
№	Наименование.	Площадь, м <sup>2</sup>
1.	Кабинет начальника	13,3
2.	Рабочий зал	27,8
3.	Зал термических испытаний.	58
4.	Зал подготовки проб	59
5.	Зал физико-термических испытаний.	59,5
6.	Помещение для определения чистоты классности масла	10,6
7.	Архив ОТК.	7,8
8.	Санитарный узел.	24,4
9.	Коридор	35,6
10.	Вестибюль	35,3
11.	Коридор	10,6

Ведомость отделки помещений.					
№	Наименование помещений	Стены	Полы	Потолок	Площадь м <sup>2</sup>
1.	Кабинет начальника	Шпаклевка стартовая и финишная (h=2,7м) Виниловые обои под покраску	Цемент-песч. р-р М75(20мм) Линолеум	Подвесной потолок типа "Армстронг" по металлическому каркасу	13,4
2.	Рабочий зал (фасадная стена)	Кирпичная кладка в 1 кирпич (заполнение сущ. оконных проемов) Плитный утеплитель &=50мм и обшивка стены гипсокартоном по металлическому каркасу Панель - керамическая плитка; h=1,6 м (низ стены) Шпаклевка стартовая и финишная h=1,1 м (верх стены)	Цемент-песч. р-р М75(20мм)	Керамическая плитка для пола на клеящей смеси "Ceresit CM11"	28
2'	Рабочий зал (внутренние стены)	Окразка стен водозамысионными красками; h=1,1 м (верх стены) Панель - керамическая плитка; h=1,6 м (низ стены) Окразка стен водозамысионными красками; h=1,1 м (верх стены)		Подвесной потолок типа "Армстронг" по металлическому каркасу	28
3.	Зал термических испытаний (фасадная стена)	Кирпичная кладка в 1 кирпич (заполнение сущ. оконных проемов) Плитный утеплитель &=50мм и обшивка стены гипсокартоном по металлическому каркасу Шпаклевка стартовая и финишная h=1,6 м (низ стены) Панель - керамическая плитка; h=1,6 м (низ стены) Окразка стен водозамысионными красками; h=1,1 м (верх стены)	Цемент-песч. р-р М75(20мм)	Керамическая плитка для пола на клеящей смеси "Ceresit CM11"	58,2
3'	Зал термических испытаний (внутренние стены)	Шпаклевка стартовая и финишная h=1,1 м (верх стены) Панель - керамическая плитка; h=1,6 м (низ стены) Окразка стен водозамысионными красками; h=1,1 м (верх стены)		Подвесной потолок типа "Армстронг" по металлическому каркасу	58,2
4.	Зал подготовки проб (фасадная стена)	Кирпичная кладка в 1 кирпич (заполнение сущ. оконных проемов) Плитный утеплитель &=50мм и обшивка стены гипсокартоном по металлическому каркасу Шпаклевка стартовая и финишная h=1,6 м (низ стены) Панель - керамическая плитка; h=1,6 м (низ стены) Окразка стен водозамысионными красками; h=1,1 м (верх стены)	Цемент-песч. р-р М75(20мм)	Керамическая плитка для пола на клеящей смеси "Ceresit CM11"	59
4'	Зал подготовки проб (внутренние стены)	Шпаклевка стартовая и финишная h=1,1 м (верх стены) Панель - керамическая плитка; h=1,6 м (низ стены) Окразка стен водозамысионными красками; h=1,1 м (верх стены)		Подвесной потолок типа "Армстронг" по металлическому каркасу	59
5.	Зал физико-термических испытаний	Шпаклевка стартовая и финишная h=2,7 м Панель - керамическая плитка; h=1,6 м (низ стены) Окразка стен водозамысионными красками; h=1,1 м (верх стены) Перегорожка из гипсокартонных листов (для газотоннеля)	Керамическая плитка для пола на клеящей смеси "Ceresit CM11"	Подвесной потолок типа "Армстронг" по металлическому каркасу	59,5
6.	Помещение для определения чистоты классности масла	Шпаклевка стартовая и финишная h=2,7 м Панель - масляная окраска; h=1,6 м (низ стены) Окразка стен водозамысионными красками; h=1,1 м (верх стены)	Ремонт полов местами	Подвесной потолок типа "Армстронг" по металлическому каркасу	10,6
7.	Архив ОТК	Шпаклевка стартовая и финишная h=2,7 м Панель - масляная окраска; h=1,6 м (низ стены) Окразка стен водозамысионными красками; h=1,1 м (верх стены)	Ремонт полов местами	Подвесной потолок типа "Армстронг" по металлическому каркасу	7,8
8.	Санитарный узел	См. чертёж №1574.22.00 АС-1			
9.	Коридор	См. чертёж №1574.22.00 АС-1			
10.	Вестибюль	Шпаклевка стартовая и финишная h=2,7 м Панель - масляная окраска; h=1,6 м (низ стены) Окразка стен водозамысионными красками; h=1,1 м (верх стены)	Цемент-песч. р-р М75(20мм)	Керамическая плитка для пола на клеящей смеси "Ceresit CM11"	35,4
11.	Коридор	Шпаклевка стартовая и финишная h=2,7 м Панель - масляная окраска; h=1,6 м (низ стены) Окразка стен водозамысионными красками; h=1,1 м (верх стены)	Цемент-песч. р-р М75(20мм)	Керамическая плитка для пола на клеящей смеси "Ceresit CM11"	10,6

Спецификация элементов заполнения проемов				
Марка	Обозначение	Наименование	Кол-во	Примечан.
Ок-1	Металлопластиковые оконные блоки (2 поворотные створки, 1 поворотной-откидной ств. 1 москитная сетка)	Оконный блок 1500*1550 (h)	6шт	
Ок-2	Металлопластиковый оконный блок (2 поворотные створки, 1 поворотной-откидной ств. 1 москитная сетка)	Оконный блок 1200*1700 (h)	1шт	
Д-1		Пластиковая подоконная плита	12 п.м	
Д-2		Дверной блок ДГ 22-10	7шт	1000*2200h
Д-3		Дверной блок ДГ 23-15	2шт	1500*2300h
		Дверной блок ДГ 21-9	1шт	900*2100h
		Наличники дверные	110 п.м	
		Окразка сущ. дверных блоков (масляная окраска)	18 м <sup>2</sup>	

- Настоящим чертежом предусматривается устройство помещений лаборатории ПОБиМ и утепление внутренней поверхности стены фасада лаборатории.
- Чертеж рассматривать совместно с чертежами № 1574.22.00 ОВ, 30 и АС-1.
- Существующее ленточное остекление оконных проемов заменить на металлопластиковые оконные пакеты. Оставшаяся часть оконных проемов заложить кирпичом, кладку выполнять в один кирпич.
- Кирпичную кладку армировать сетками из проволоки Ø6В1 с размером ячейки 100\*100мм в горизонтальных рядах через 4 ряда кладки.

ПОБиМ | Главный корпус ЦККИ

1574.22.00 АС-3

Устройство лаборатории. Устройство и ремонт помещений лаборатории.

Лист 1 | Листов 1

Масштаб: 1:50 | Литер: | Масса: |

Разраб: Кохановская | Нач.ПКО: Мищеряков

План на отм. 4,800. | ПАО "Запорожнеуор"

- Фасадную поверхность стены выполнить с расшивкой швов. Внутренняя поверхность стен выполняется с затиркой швов.
- Проектируемую кирпичную кладку крепить к стеновым панелям при помощи штырей. Штыри длиной 200-250 мм изготовить из проволоки Ø6 мм. Глубина заделки их в стеновые панели должна быть не менее 60мм.
- Внутреннюю поверхность фасадной стены помещений утеплить. Утепление выполнять плитками FASROCK фирмы ROCKWOOL (возможна замена на аналогичные) с последующей обшивкой гипсокартоном.
- Устройство полов должно производиться только после окончания всех видов работ по монтажу производственного оборудования и прокладки коммуникаций. В местах примыкания полов к стенам и перегородкам устраиваются плинтусы в соответствии со СНиП II-V.8.71 (кабинет начальника).
- Производство и приемку работ по устройству полов следует выполнять с учетом требований СНиП III-V.14-72.
- Оконные проемы Ок-1 и Ок-2 заполняются металлопластиковыми оконными пакетами. Внутренние откосы выполнять из гипсокартона, наружные из цементно-песчаного раствора.
- Цветовую гамму отделки помещений согласовать с заказчиком (ОТК).
- Размеры и отметки уточнить по месту.
- Трубы и радиаторы отопления заменить по необходимости.
- Ремонт коридора см. чертёж № 1574.22.00 АС-1.
- Ремонт существующих помещений лаборатории ЦККИ выполнять по дефектной ведомости цеха и ОТК.
- Чертёж № 1574.22.00 АС-2 считать не действительным.
- Возможна замена цементной стяжки на самовыравнивающую смесь для пола.

Составлено: А.В.Вовнянко  
 Начальник УРП: А.И.Кучук  
 Утверждено: Директор по инженерингу