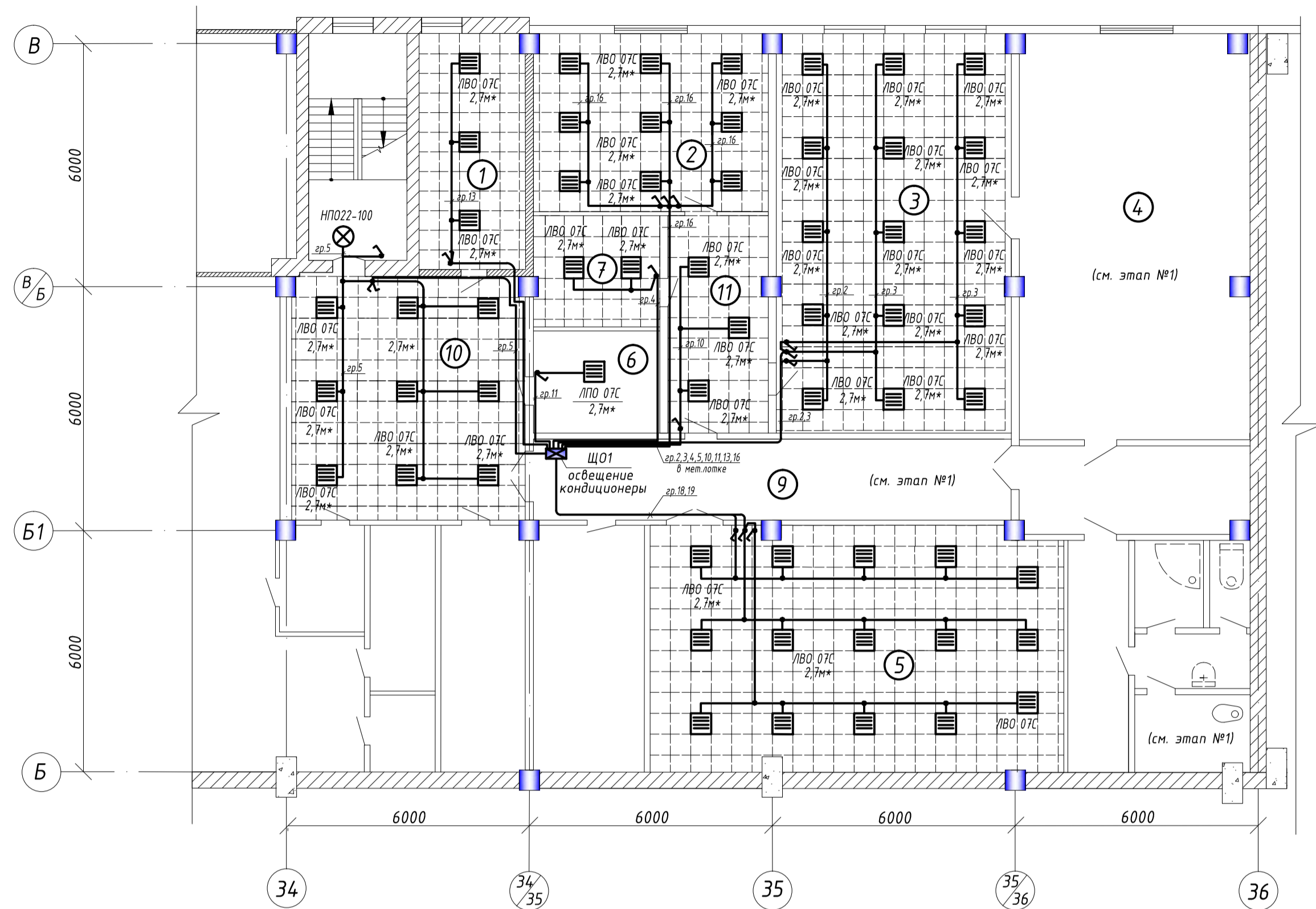


С. В. Евдокимов / В. Д. Щербина / Ю. Н. Галчи / С. В. Евдокимов / Г. Б. Шатковский / Л. П. Стукалова / И.отв. за эл. хоз-во з-да : Зам.тех. д-ра по ОТ : Инженер-инспектор ПВ : Нач. ОТК :

Расстановка светильников в плане потолка.
План прокладки осветительной сети.

М 1:100



План прокладки осветительной сети.

М 1:100

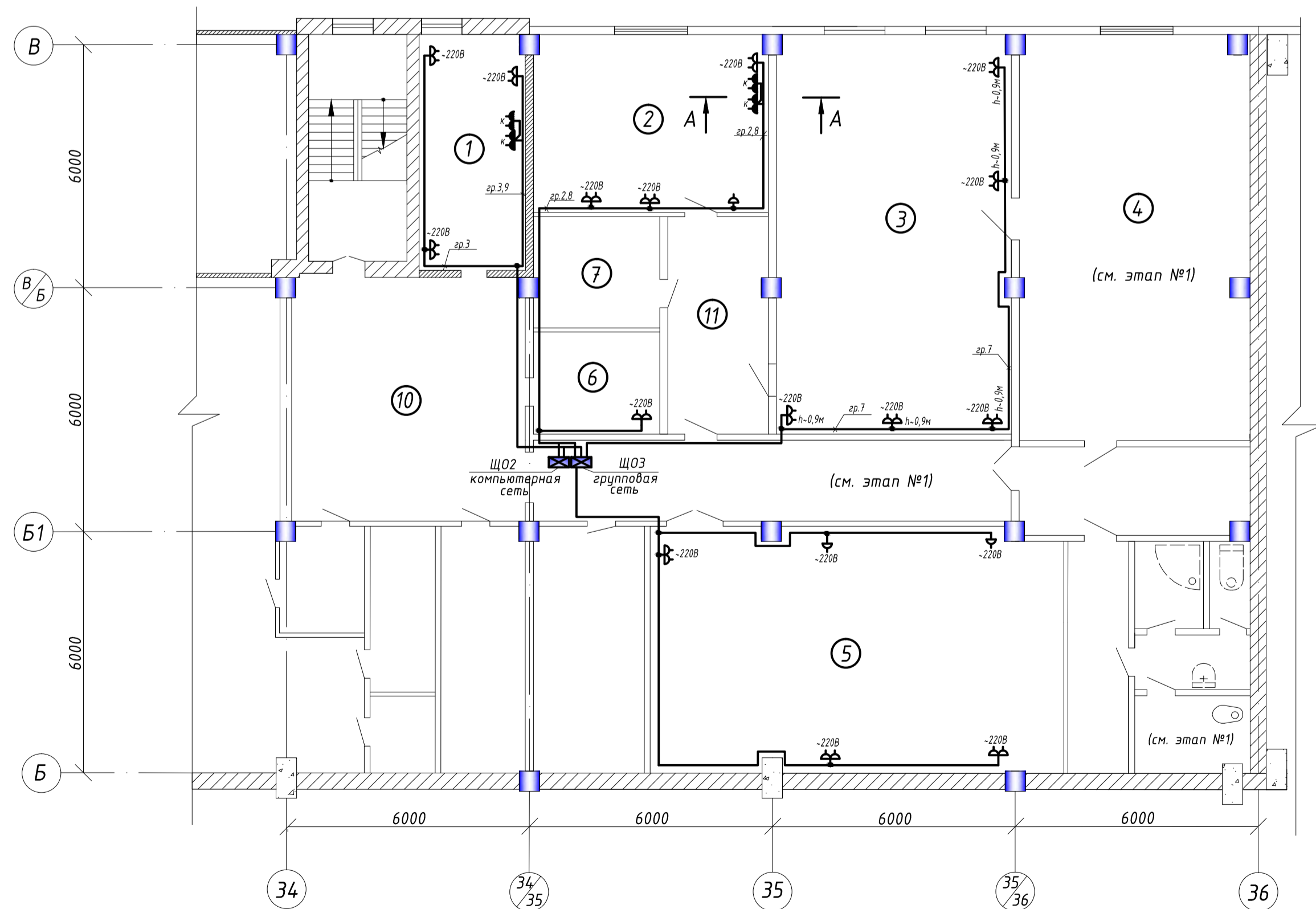


Схема электрическая принципиальная
ЩО1 (освещение, кондиционеры)

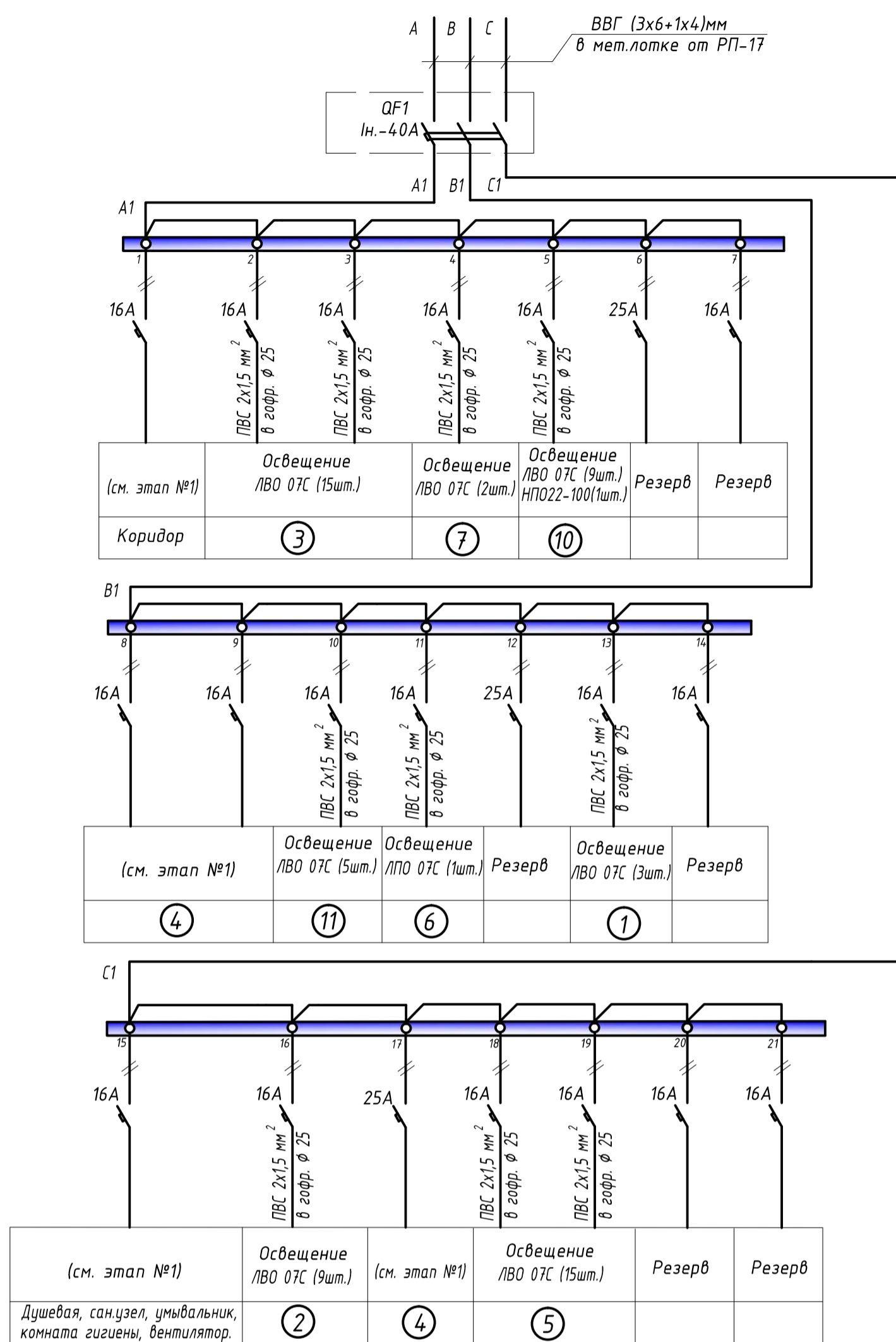
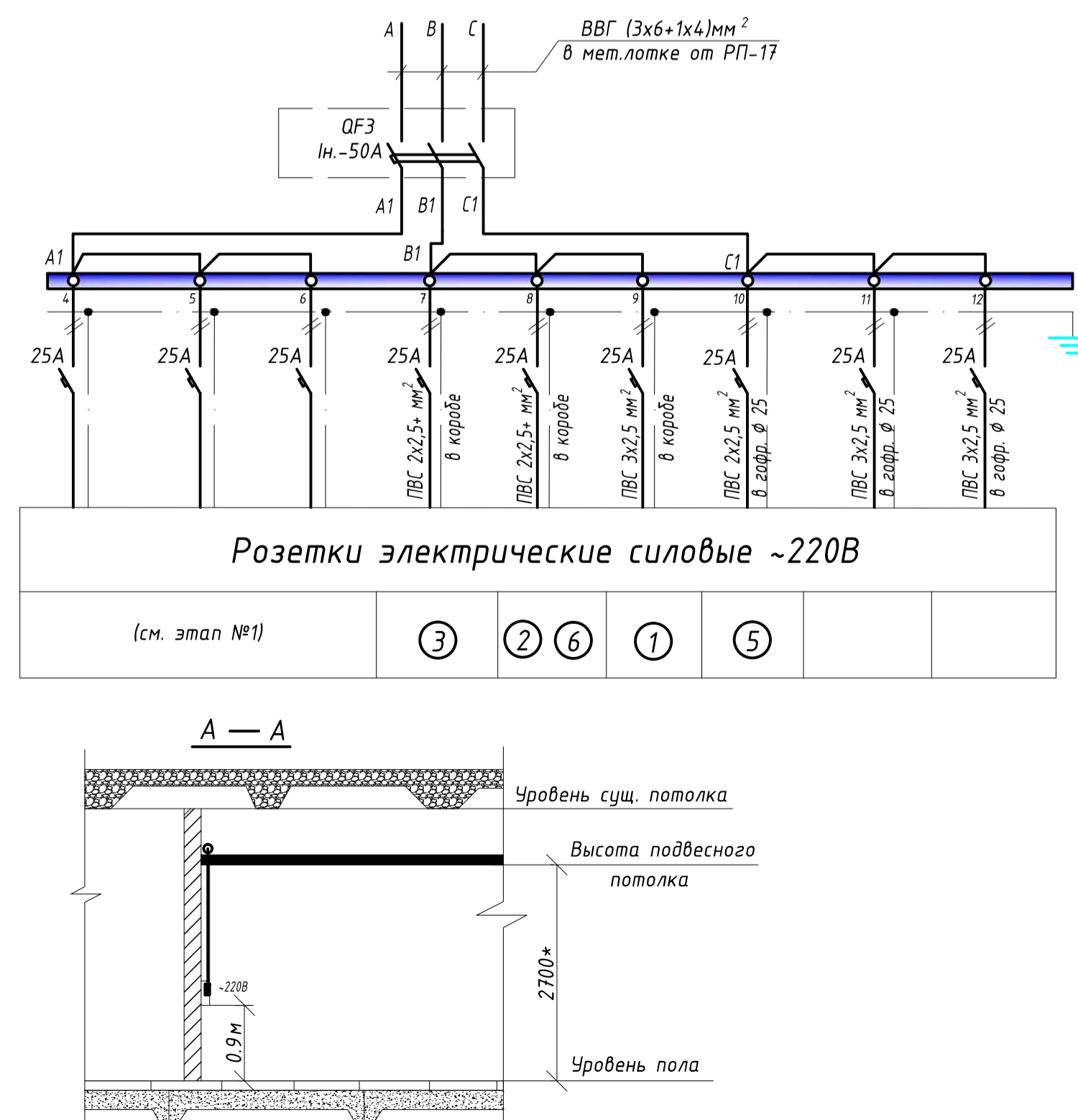


Схема электрическая принципиальная
ЩО3 (групповая сеть)



Экспликация помещений.

№	Наименование.	Площадь, м ²	Примечание
1.	Кабинет начальника .	13,3	
2.	Рабочий зал .	27,8	
3.	Зал термических испытаний .	58	
4.	Зал подготовки проб .	59	
5.	Зал физико-термических испытаний.	59,5	
6.	Помещение для определения чистоты классности масла .	10,6	
7.	Архив ОТК.	7,8	
8.	Санитарный узел.	24,4	
9.	Коридор .	35,6	
10.	Вестибюль .	35,3	
11.	Коридор.	10,6	

- Данный чертеж рассматривать совместно с чертежами №№ 1574.22.АС-3, 1574.22.00 ЭО1 "И".
- Чертеж предусматривает выполнение осветительной, групповой и компьютерных сетей в помещениях лаборатории ЦККИ (рабочий зал, кабинет начальника, зал подготовки проб, зал физико-термических испытаний, помещение для определения чистоты классности масла, архив, вестибюль, коридор (10)).
- Также как и в помещениях, разработанных на 1-м этапе, эл. проводку к светильникам выполнить в гофрорукавах, проложенных в подвесных потолках, спуск проводов к розеткам и выключателям освещения выполнить в пластиковых коробах на высоту h=0,9м от уровня пола.
- Места расположения и высоту установок розеток групповой и компьютерной сетей уточнить по месту при расстановке лабораторного оборудования.
- Подвод питания к компьютерным розеткам в кабинете начальника и в рабочем зале см. чертеж №1574.22.00 ЭО"И" (I-й этап).
- Перечень чертежей проекта см. чертеж №1574.22.00 ЭМ-1.

Заказная спецификация материалов и оборудования.

Поз.обозначение	Наименование	Кол.	Примечание
Светотехнические изделия			
	Розетка силовая "VIVA" с 3-м заз.контактом для установки в пластиковый короб 80x40	33 шт	Белый корпус
	Розетка компьютерная RJ-45	8 шт	Красный корпус
	Выключатель осветительной сети 1-клавишный для установки в канал 80x40	13 шт	
	Выключатель осветительной сети 2-клавишный для установки в канал 80x40	2 шт	
	Светильник потолочный с люминесцентными лампами ЛВО 07С-4x18(20)-004 УХЛ4	56 шт	Для установки в подвесной потолок
	Светильник потолочный с люминесцентными лампами ЛПО 07С-4x18(20)-004 УХЛ4	1 шт	Для крепления на потолок
	Бра настенная НПО 01С-100-002	1 шт	Освещение коридора
Миниканалы для эл.проводки			
	Канал кабельный 80x40 с крышкой на 2 отделения ДКС	80 п.м.	
	Угол внутренний изменяемый с разделителем	10+ шт	
	Коробка ответвительная с клемником на 8 клемм с кабельными вводами 100x100x70	55 шт	Для установки в подв. потолке
	Труба пластиковая гофрированная гибкая Ø 25	225 м	
Кабели, провода монтажные			
	Провод монтажный медный ПВС 2x1,5 мм ²	365 м	Сеть освещения
	Провод монтажный медный ПВС 2x2,5+1x1,5мм ²	200 м	Групповая сеть

ПОБМ / Главный корпус ЦККИ

1574. 22. 00 ЭО2

Изм.	Лист	№ докум.	Подп.	Дата	Лит.	Масса	Масштаб
				05.13г			
Разраб. Каващенко					Устройство помещений в лаборатории ЦККИ.		
Пров. Александров					Осветительная и групповая сеть (II-й этап)		
Т.контр.					Лист 1 / Листов 1		
Нач.ПКО Мищеряков					План прокладки осветительной и групповой сети.Схемы электрические принципиальные проектируемых ЩО1-3.		
Н.контр.					ПАО "Запорожжнеуэр" ПКО		
Утв.					Формат А1		