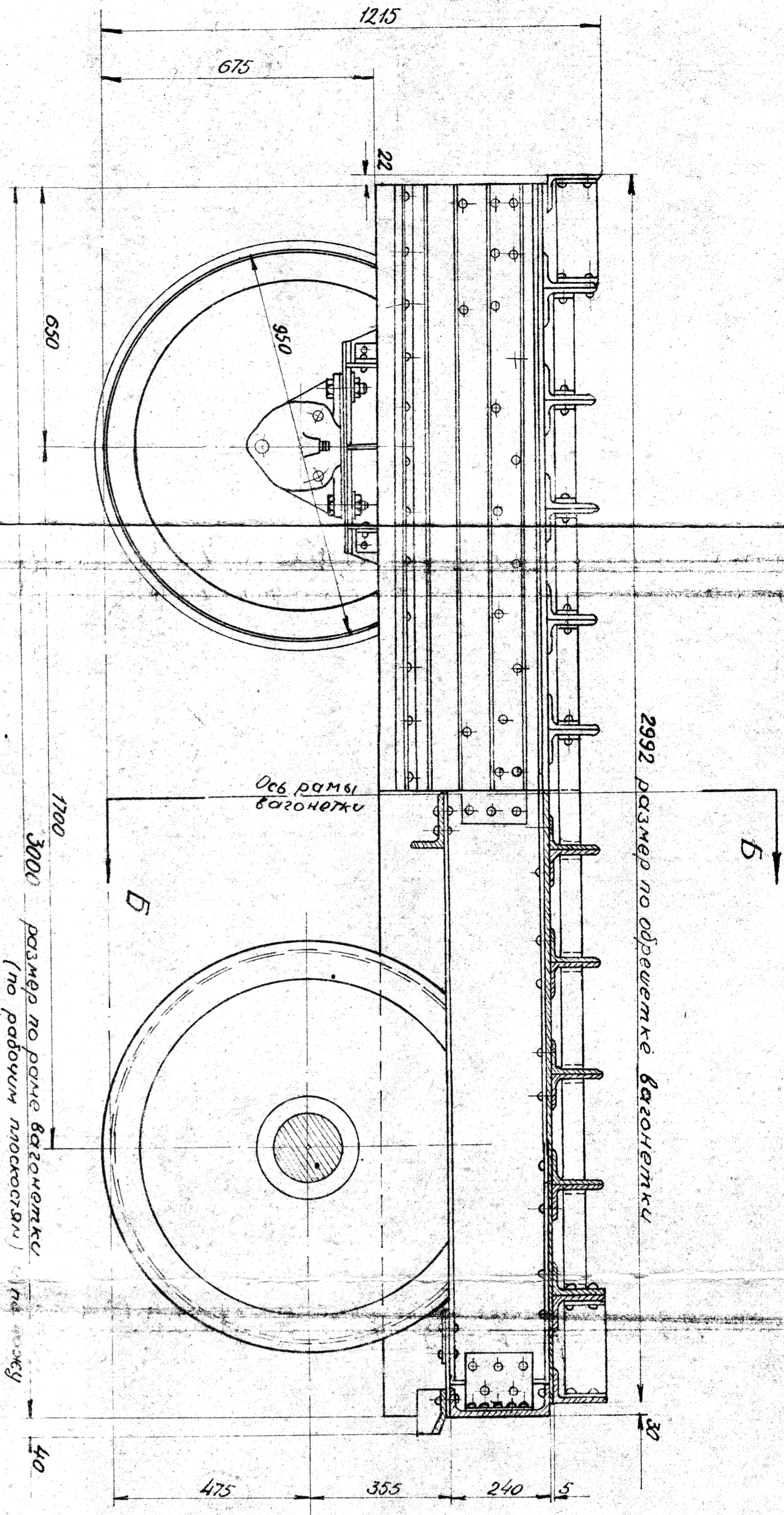
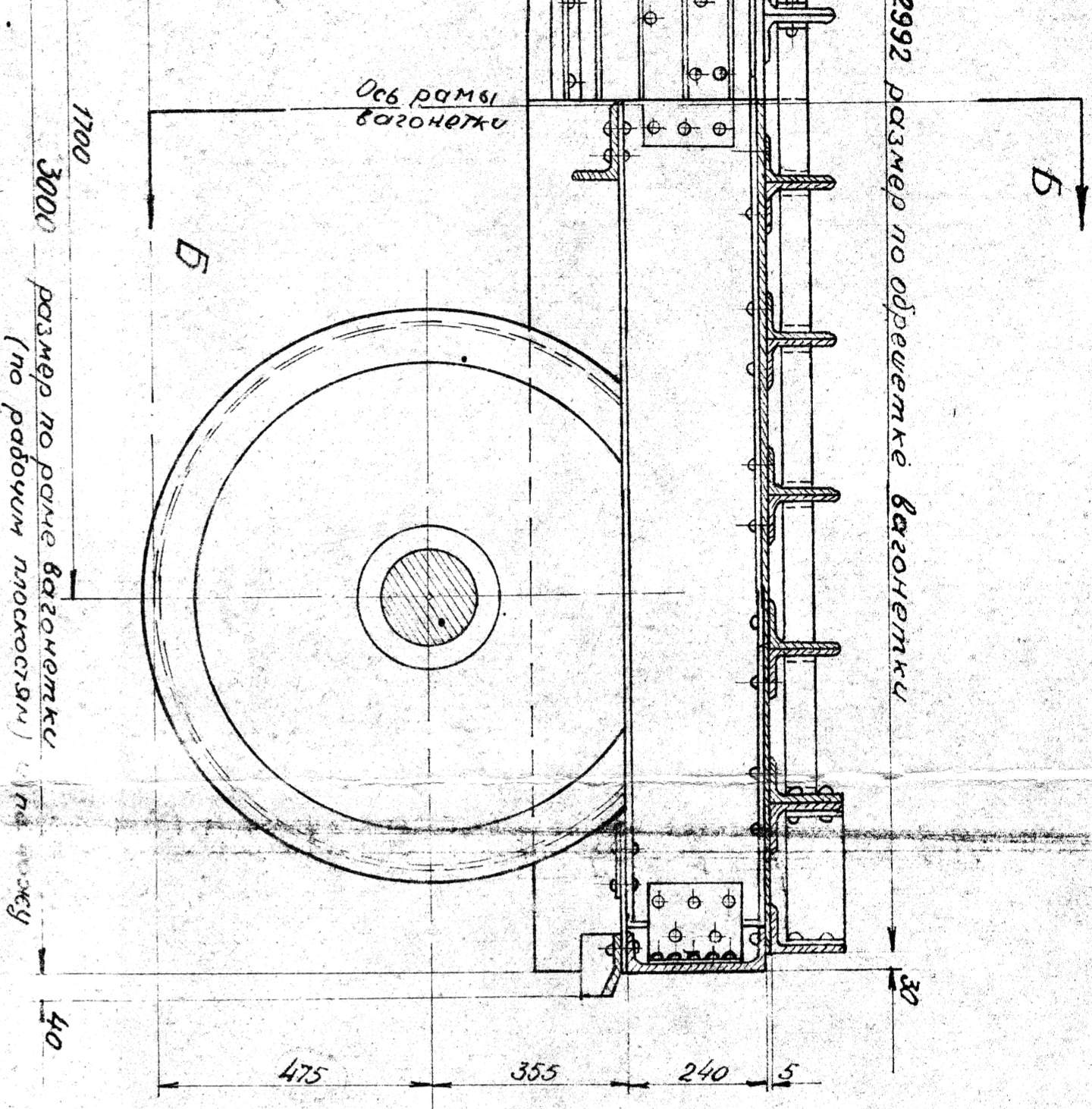


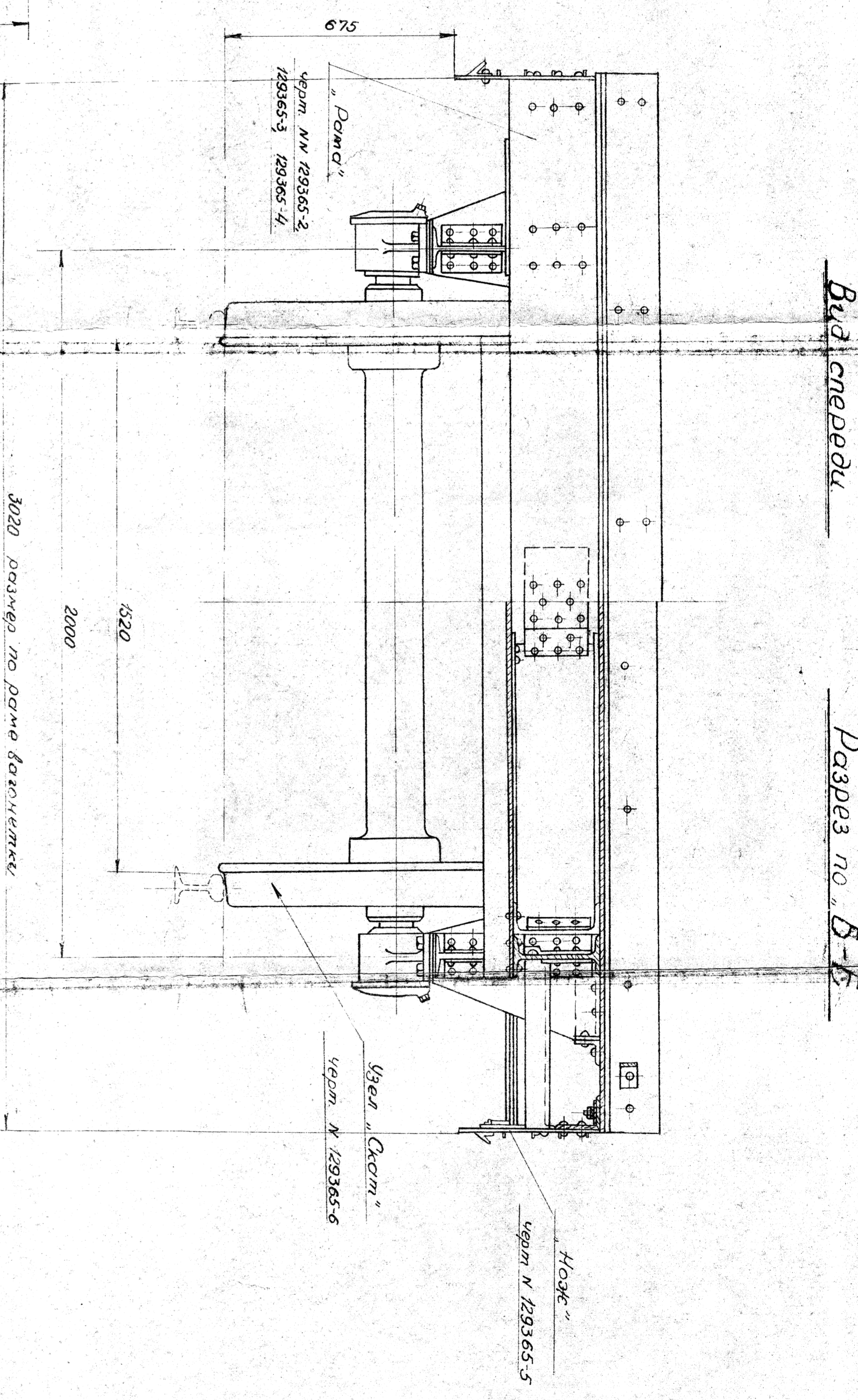
Вид сверху



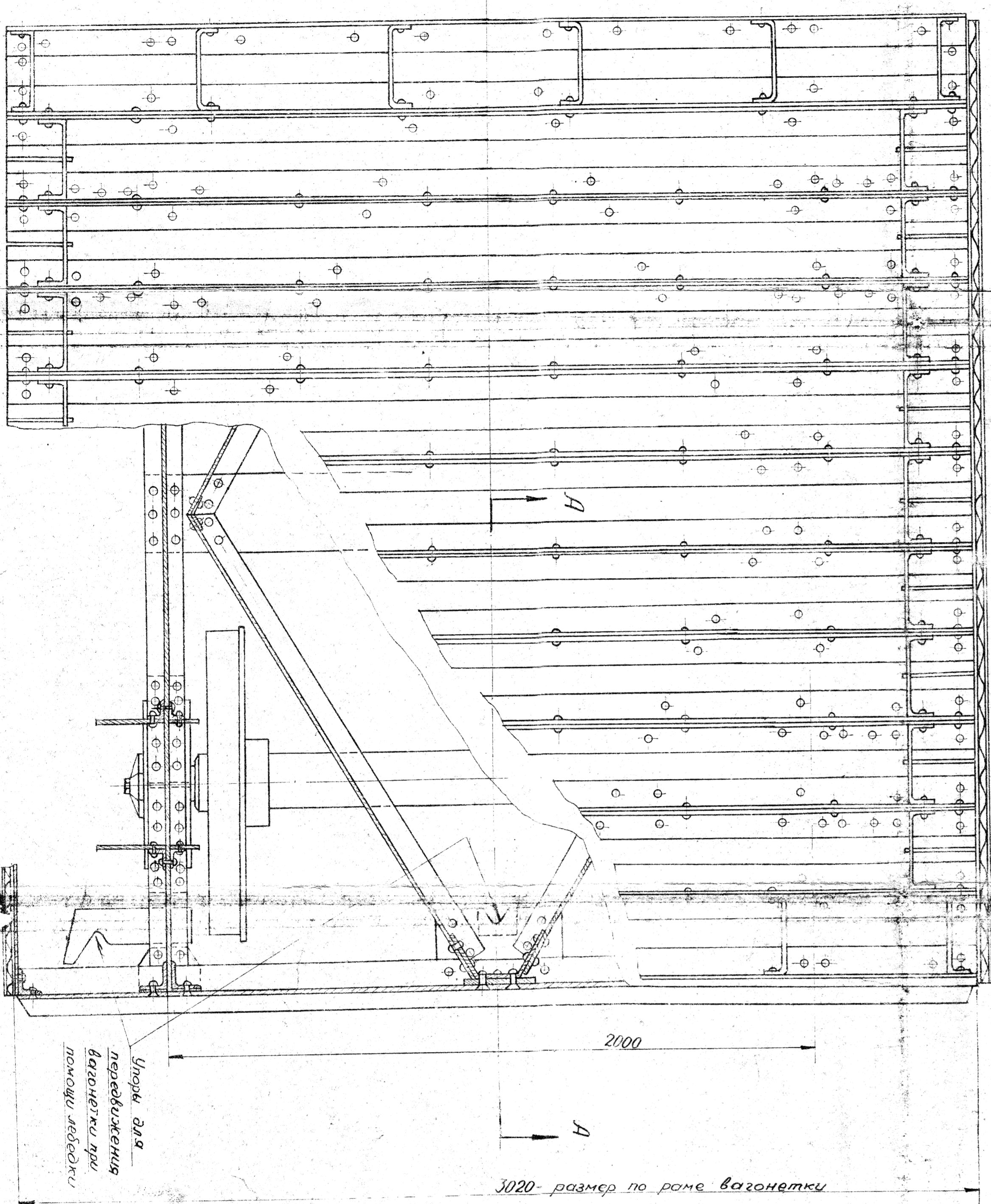
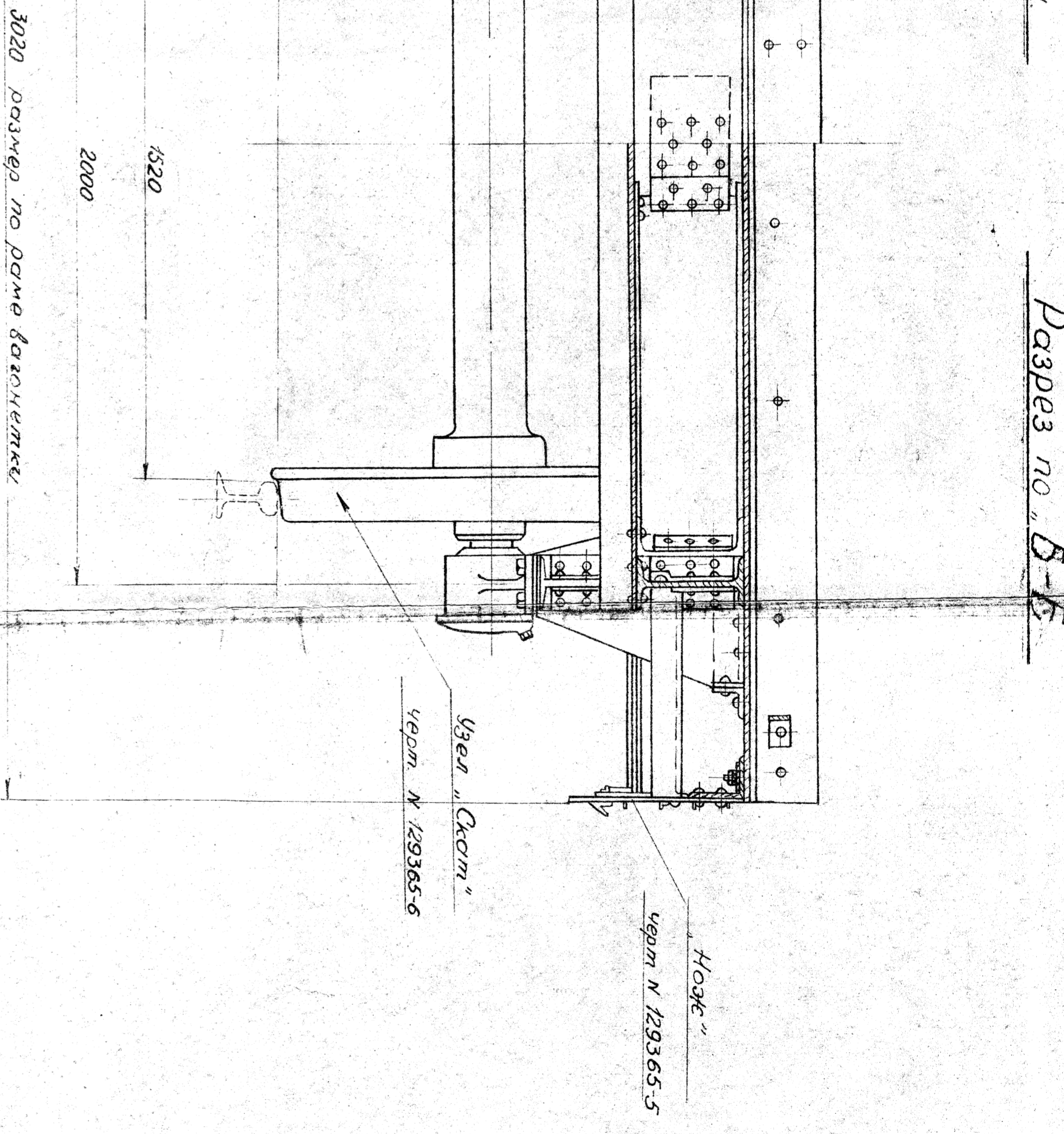
Разрез по "А-А"



Вид сзади

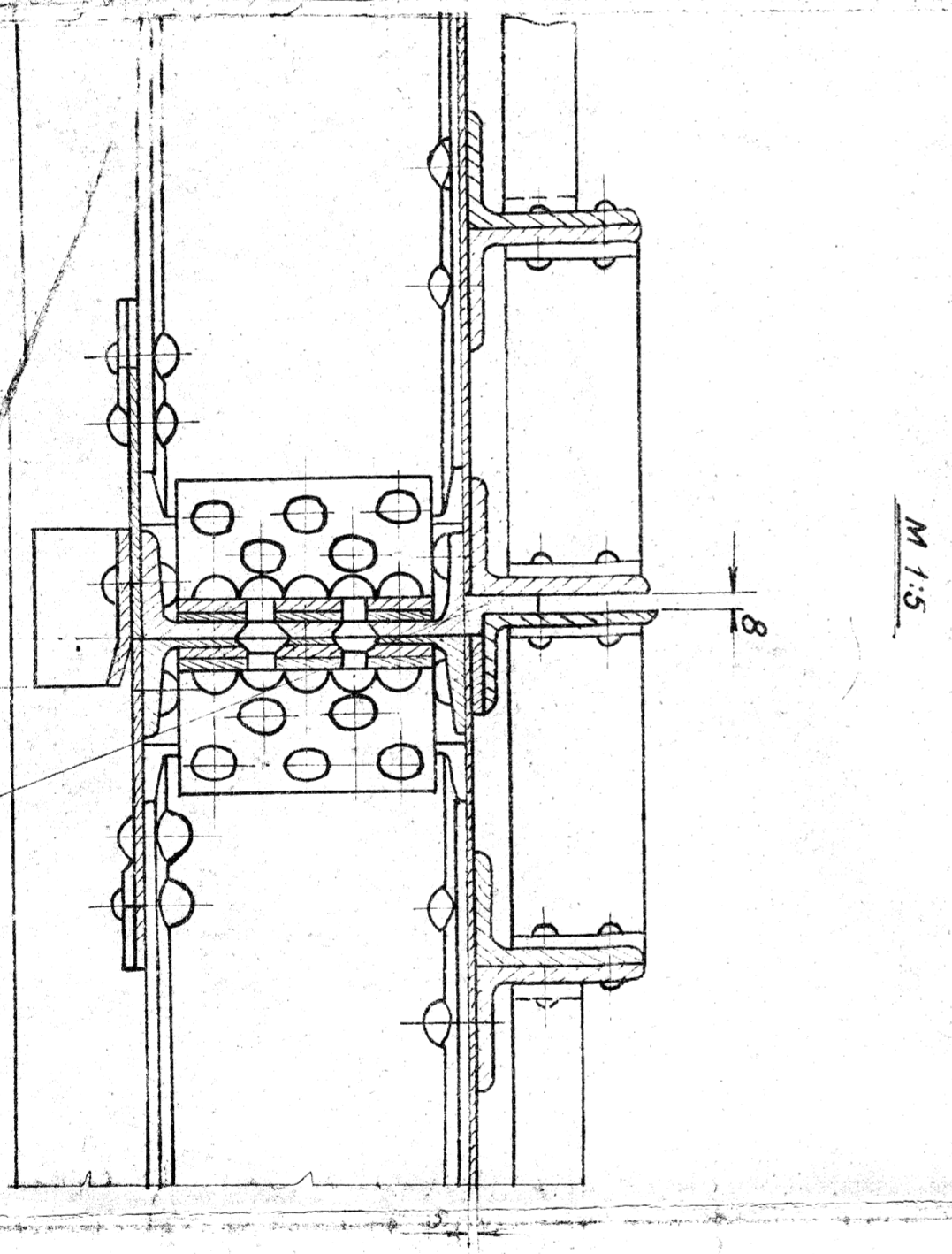


Разрез по "Б-Б"



3020 - размер по раме вагонетки  
Ширина для передвижения вагонетки по площадке дебарка

Деталь штыка вагонетки



от головки 1025 реж

Каналка сверху 13 шт - 10.  
Штык 1 шт

**ПРИМЕЧАНИЯ:**  
1. Длина вагонетки по рабочим площадям - 3000 мм  
2. Длина пути движения вагонетки в печи при движении - 880 мм, т.е. на 1 км уже нормальной жель-вращательной печи при движении вагонетки в печь, при помощи пружин левых и правых, пружин масса распределяется равномерно на оба колеса вагонетки и ширина 10 мм.  
3. Диаметр вагонетки из нержавеющей стали - 1025 мм.  
4. Диаметр для каждого случая использования канавки вагонетки.

Общая вес вагонетки - 5270 кг

№	Наименование	Кол-во	Единица измерения	Примечание
1	Каналка сверху	13	шт	
2	Штык	1	шт	
3	Ось рамы вагонетки	4	шт	
4	Каналка для передвижения вагонетки	4	шт	
5	Каналка для передвижения вагонетки	4	шт	
6	Каналка для передвижения вагонетки	4	шт	
7	Каналка для передвижения вагонетки	4	шт	
8	Каналка для передвижения вагонетки	4	шт	
9	Каналка для передвижения вагонетки	4	шт	
10	Каналка для передвижения вагонетки	4	шт	
11	Каналка для передвижения вагонетки	4	шт	
12	Каналка для передвижения вагонетки	4	шт	
13	Каналка для передвижения вагонетки	4	шт	
14	Каналка для передвижения вагонетки	4	шт	
15	Каналка для передвижения вагонетки	4	шт	
16	Каналка для передвижения вагонетки	4	шт	
17	Каналка для передвижения вагонетки	4	шт	
18	Каналка для передвижения вагонетки	4	шт	

ИНСТИТУТ ОГНЕПРОТВОР

Ленинград

Вагонетка

Мушкетерской печи 30x30 см

Общая вес

№ 129365-1