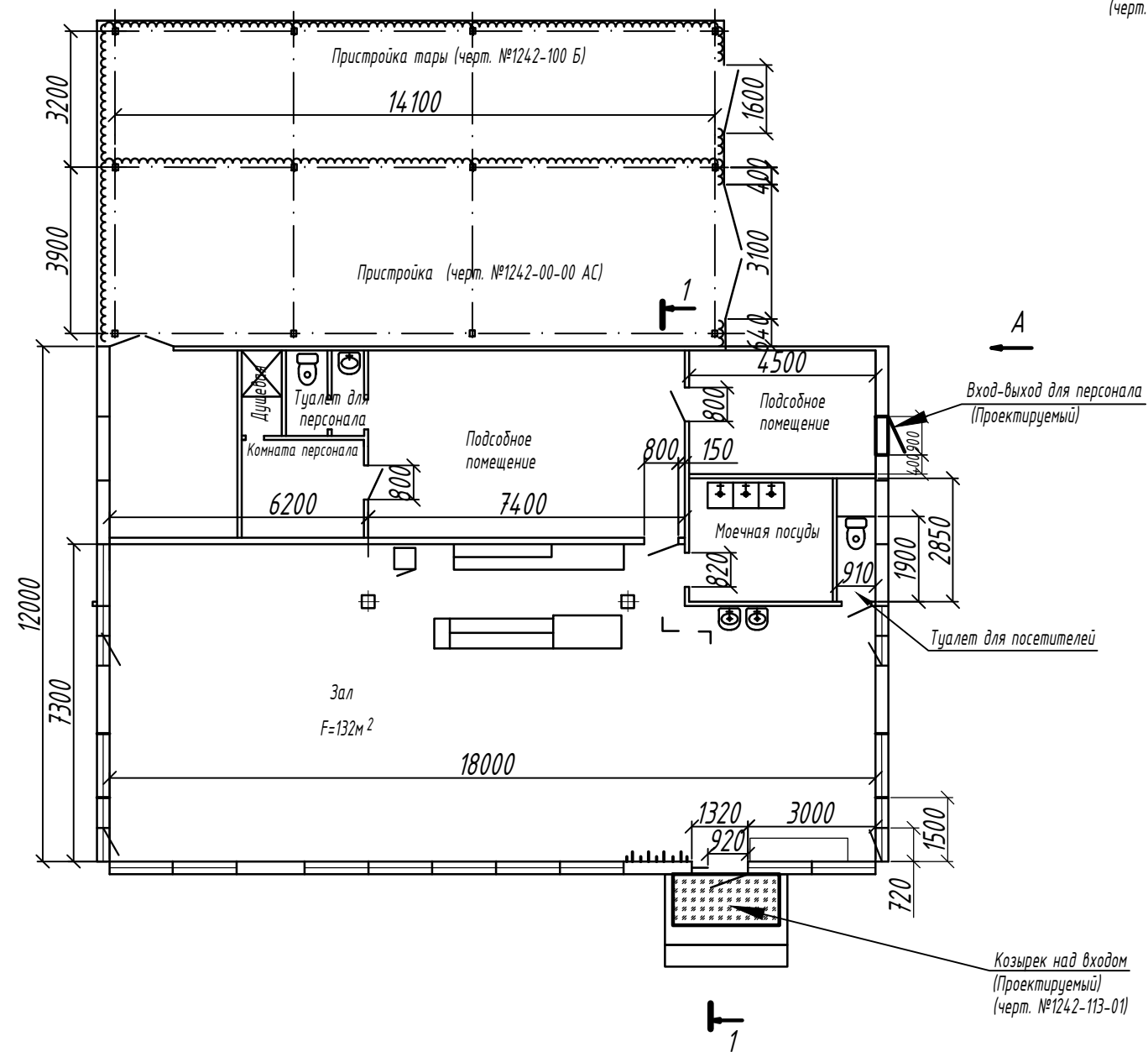
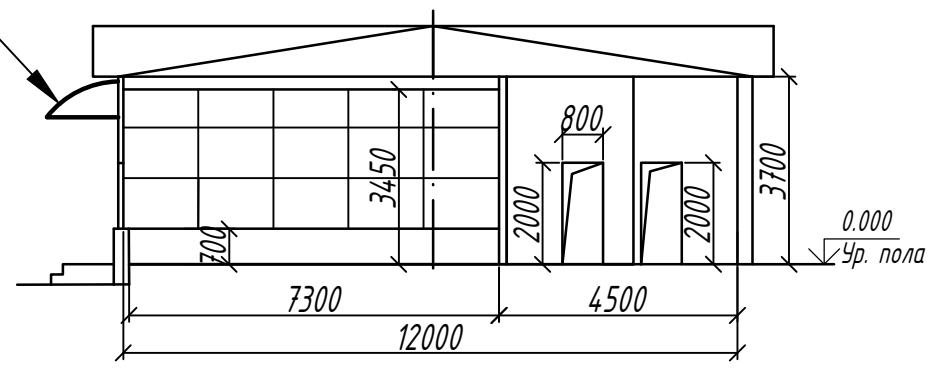


План



Козырек над входом
(Проектируемый)
(черт. №1242-113-01)

1-1



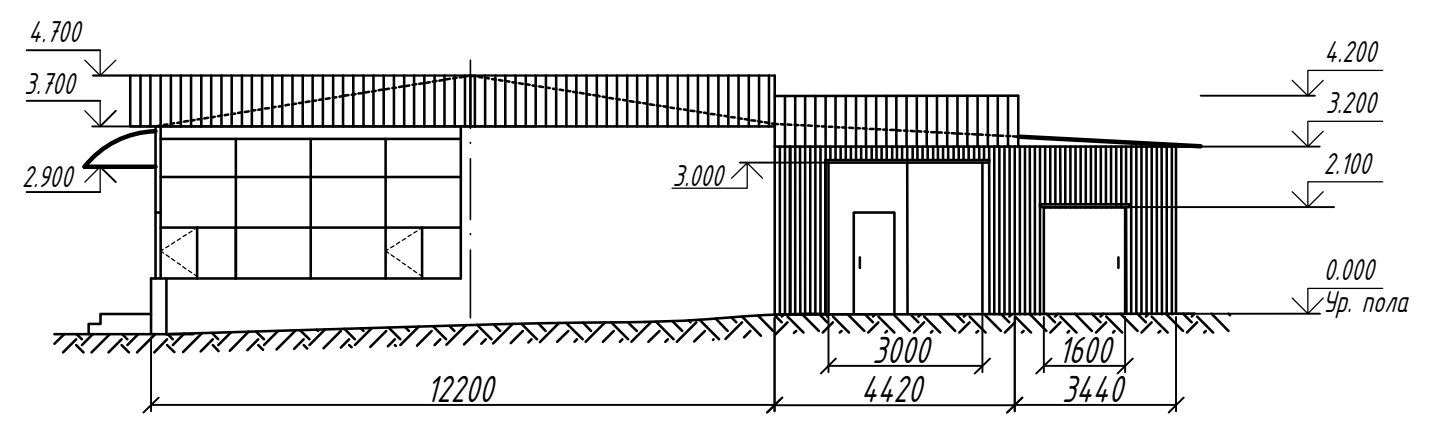
A

Вход-выход для персонала
(Проектируемый)

Туалет для посетителей

Козырек над входом
(Проектируемый)
(черт. №1242-113-01)

A



1. Данный проект разработан на основании технического задания протокола
2. Существующее здание кулинарии рассчитано на 37 посадочных мест.
3. Категория помещений кулинарии по пожарной безопасности-Д, выполнена из негорючих, невоспламеняющихся материалов.
4. Общая площадь помещений $F=216 \text{ м}^2$ $h=3.7 \text{ м}$, зал для посетителей $F=132 \text{ м}^2$ $h=3.45 \text{ м}$.
5. Эвакуационный выход один, через двустворчатую дверь. Ширина большей створки-920 мм.
6. Согласно ДБН В.2.2-25:2009 имеется 1 унитаз и 1 умывальник для посетителей.
7. Помещение туалета размером 0,9х1,9 м.
8. Расстояние от самого дальнего помещения до эвакуационного выхода менее 25 м.

				Кулинария		
				1242.200.00		
				Ремонт кулинарии 2018-2019г.		
Изм./Лист	№ докум.	Подпись	Дата	Лит.	Масса	Масштаб
Разраб.	Калишенко		31.01.19			1:100
Пров.						
Нач. ПКО	Кохановская			Лист	Листов: 1	
Утв.				ПКО, ЧАО "Запорожогнеупор"		
				План. Разрез 1-1 Вид А		